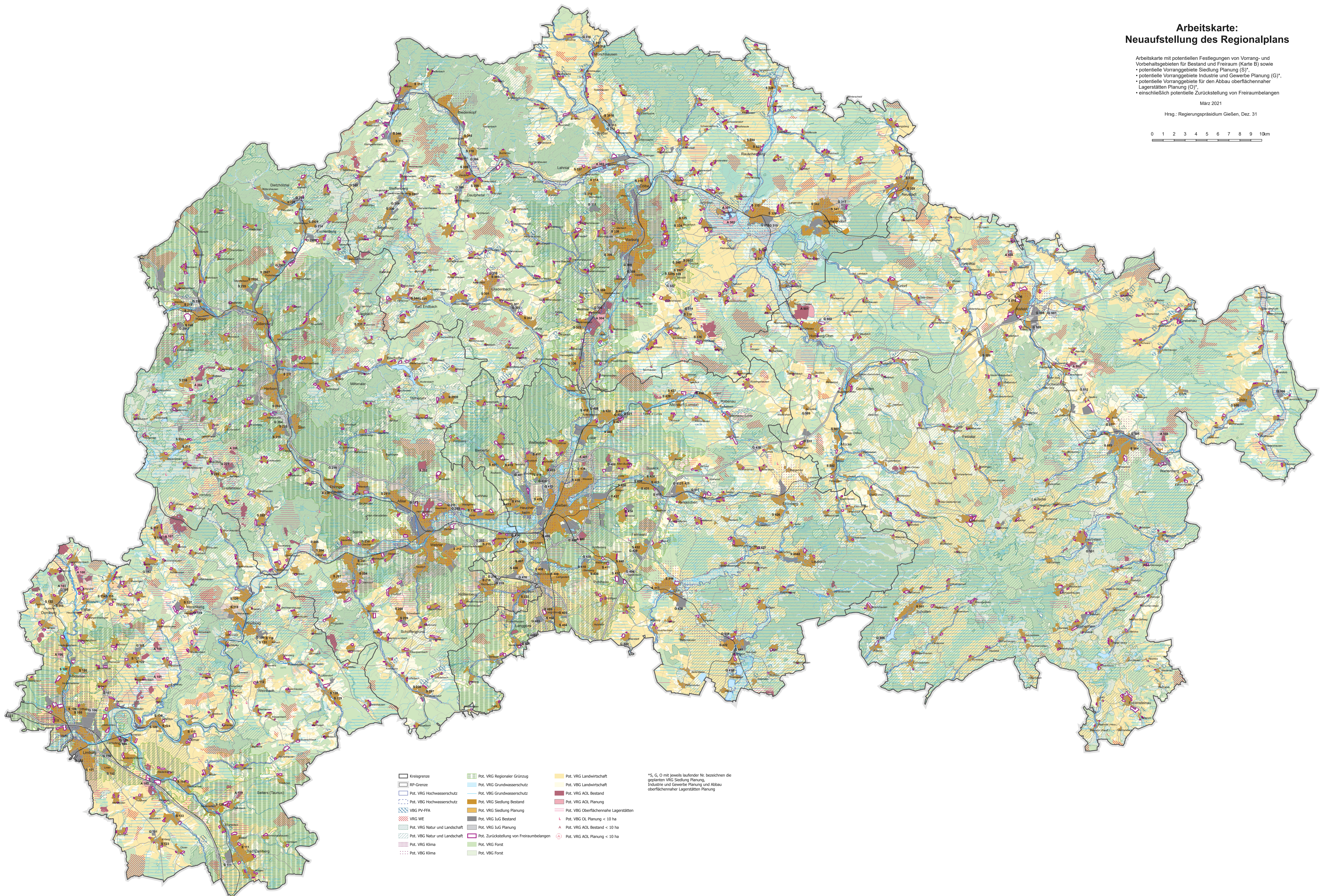
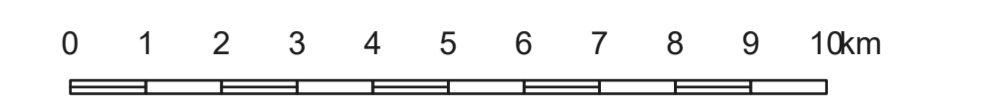


Arbeitskarte: Neuaufstellung des Regionalplans

Arbeitskarte mit potentiellen Festlegungen von Vorrang- und Vorbehaltsgebieten für Bestand und Freiraum (Karte B) sowie

- potentielle Vorranggebiete Siedlung Planung (S)*,
- potentielle Vorranggebiete Industrie und Gewerbe Planung (G)*,
- potentielle Vorranggebiete für den Abbau oberflächennaher Lagerstätten Planung (O)*,
- einschließlich potentielle Zurückstellung von Freiraumbelangen

März 2021
Hrsg.: Regierungspräsidium Gießen, Dez. 31



- | | | |
|-------------------------------|--|---------------------------------------|
| Kreisgrenze | Pot. VRG Regionaler Grünzug | Pot. VRG Landwirtschaft |
| RP-Grenze | Pot. VRG Grundwasserschutz | Pot. VBGLandwirtschaft |
| Pot. VRG Hochwasserschutz | Pot. VRG Grundwasserschutz Bestand | Pot. VRG AOL Bestand |
| Pot. VBGLandwirtschaft | Pot. VRG Siedlung Bestand | Pot. VRG AOL Planung |
| VBGLandwirtschaft | Pot. VRG Siedlung Planung | Pot. VRG Oberflächennahe Lagerstätten |
| VRG WE | Pot. VRG JuG Bestand | Pot. VRG OL Planung < 10 ha |
| Pot. VRG Natur und Landschaft | Pot. VRG JuG Planung | Pot. VRG AOL Bestand < 10 ha |
| Pot. VRG Natur und Landschaft | Pot. Zurückstellung von Freiraumbelangen | Pot. VRG AOL Planung < 10 ha |
| Pot. VRG Klima | Pot. VRG Forst | |
| Pot. VRG Klima | Pot. VRG Forst | |

*S, G, O mit jeweils laufender Nr. bezeichnen die geplanten VRG Siedlung Planung, Industrie und Gewerbe Planung und Abbau oberflächennaher Lagerstätten Planung