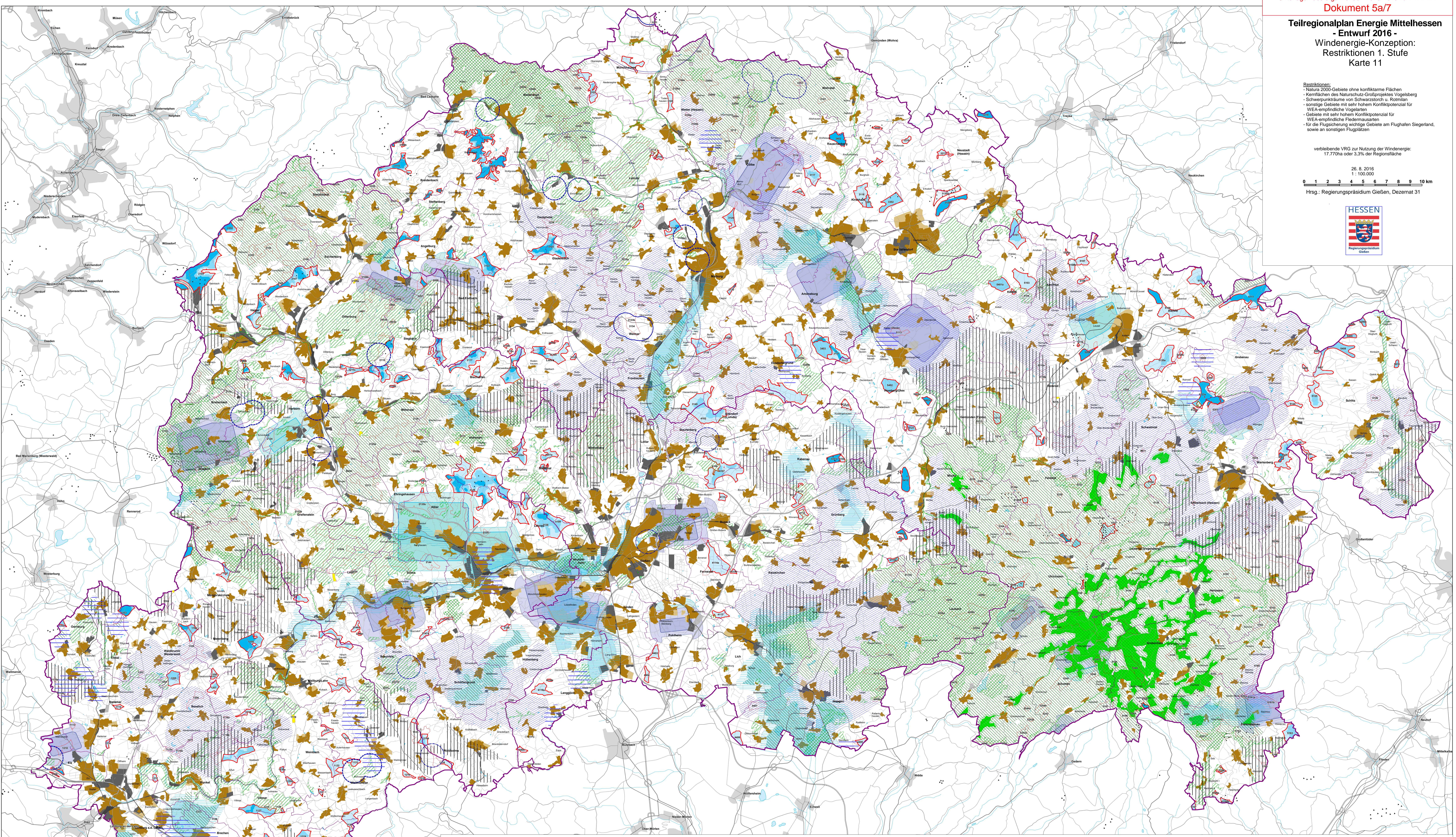


**Teilregionalplan Energie Mittelhessen
 - Entwurf 2016 -
 Windenergie-Konzeption:
 Restriktionen 1. Stufe
 Karte 11**

Restriktionen:
 - Natura 2000-Gebiete ohne konfliktarme Flächen
 - Kernflächen des Naturschutz-Großprojektes Vogelsberg
 - Schwerpunkträume von Schwarzstorch u. Rotmilan
 - sonstige Gebiete mit sehr hohem Konfliktpotenzial für WEA-empfindliche Vogelarten
 - Gebiete mit sehr hohem Konfliktpotenzial für WEA-empfindliche Fledermausarten
 - für die Flugsicherung wichtige Gebiete am Flughafen Siegerland, sowie an sonstigen Flugplätzen

verbleibende VRG zur Nutzung der Windenergie:
 17.770ha oder 3,3% der Regionalfäche

26.6.2016
 1 : 100.000
 0 1 2 3 4 5 6 7 8 9 10 km
 Hrsg.: Regierungspräsidium Gießen, Dezernat 31



- | | | | | |
|--|---|--|--|---|
| <ul style="list-style-type: none"> mögliches VRG zur Nutzung der Windenergie 1234 mögliches VRG WE: Kennziffer verbleibendes mögliches VRG WE WEA-errichtet (Stand 30.6.2014) isoliertes Gebiet mit Platz für weniger als 3 WEA mittlere Windgeschwindigkeit in 140m Höhe mindestens in der Klasse 6,25m/s mittlere Windgeschwindigkeit in 140m Höhe in der Klasse 6,00m/s mittlere Windgeschwindigkeit in 140m Höhe in der Klasse 5,75m/s mittlere Windgeschwindigkeit in 140m Höhe unter der Klasse 5,75m/s | <ul style="list-style-type: none"> FFH-Gebiet Vogelschutzgebiet *) an VSG angrenzende konfliktreiche Fläche flächenhaftes Rast- u. Brutgebiet WEA-empfindlicher Vogelarten (ohne funktionslose Teilflächen) 500m-Abstandszone um fl. Rast- u. Brutgebiet WEA-empfindlicher Vogelarten (ohne funktionslose Teilflächen) Schwerpunktraum für den Schwarzstorch Schwerpunktraum für den Rotmilan Kernfläche des Naturschutz-Großprojektes Vogelsberg 100m-Abstandszone um Kernfläche des Naturschutz-Großprojektes Vogelsberg | <ul style="list-style-type: none"> Schwerpunktraum für den Uhu 1000m-Abstandszone um Wochenstube der Langstreckenwanderer 1000m-Abstandszone um Winterquartier der Mopsfledermaus 1000m-Abstandszone um Wochenstube der Mopsfledermaus 5000m-Abstandszone um Wochenstube der Mopsfledermaus 1000m-Abstandszone um Wochenstube der Großen Bartfledermaus 5000m-Abstandszone um Wochenstube der Großen Bartfledermaus | <ul style="list-style-type: none"> Abstandszone um Flughafen Siegerland Platzrunde Motorflug Abstandszone um Platzrunde Motorflug Platzrunde Segelflug Abstandszone um Platzrunde Segelflug VRG Siedlung Bestand ** VRG Siedlung Planung * VRG Industrie u. Gewerbe Bestand ** VRG Industrie u. Gewerbe Planung * | <ul style="list-style-type: none"> RP-Grenze Kreisgrenze Gemeindegrenze See |
|--|---|--|--|---|

* Quelle: Regionalplan Mittelhessen 2010
 ** Stand: 30. Juni 2013