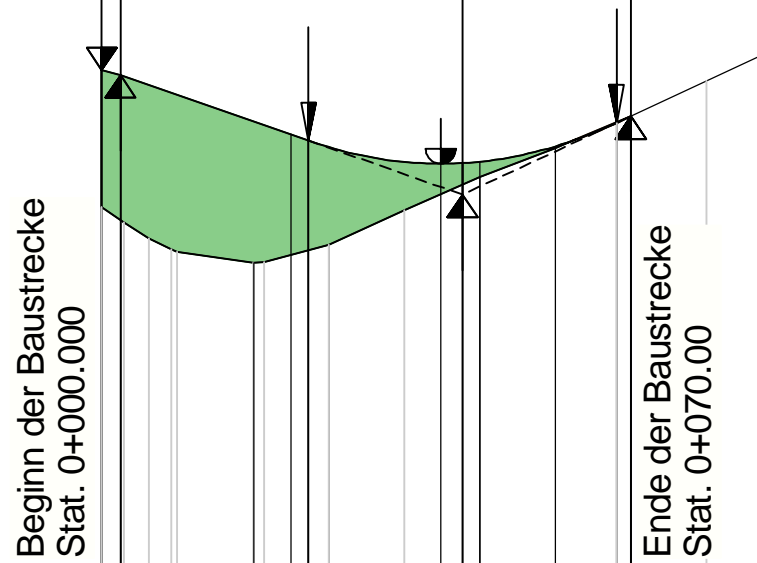
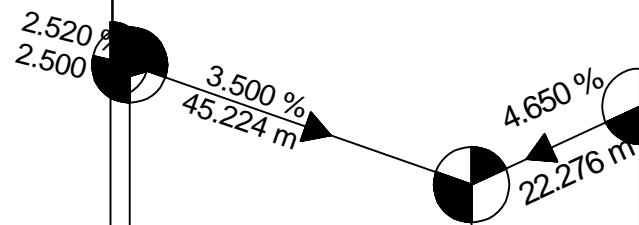


ohne Ausrundung
km 0+002.500
h TS = 220.384 m

ohne Ausrundung
km 0+070.000
h TS = 219.837 m

WW
Achse 236
H = 500.000 m
T = 20.375 m
f = 0.415 m
km 0+047.724
h TS = 218.801 m



213.00 m ü. NHN

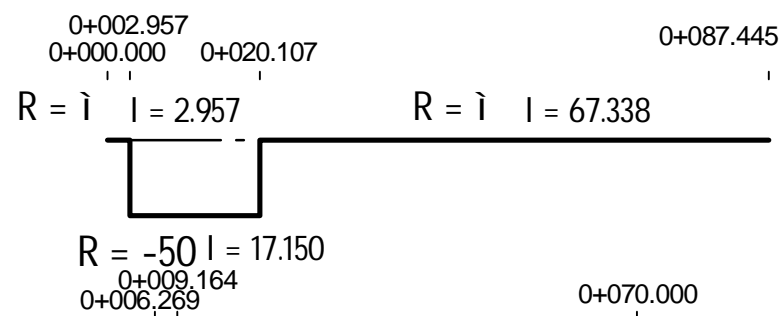
Station	0.00	2.50	25.00	27.35	44.85	47.72	68.10	70.00
Gradientenhöhe	220.45	220.38	219.60	219.51	219.21	219.22	219.75	219.84
Geländehöhe	218.64	218.43	218.08	217.90	217.90	218.13	218.14	218.59
Station	0.00	2.50	25.00	27.35	44.85	47.72	68.10	70.00

0+000

Krümmung

50/R (cm)

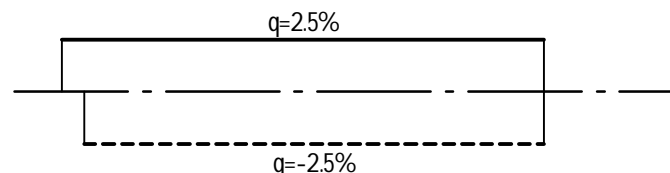
Rechtskurve
Linkskurve



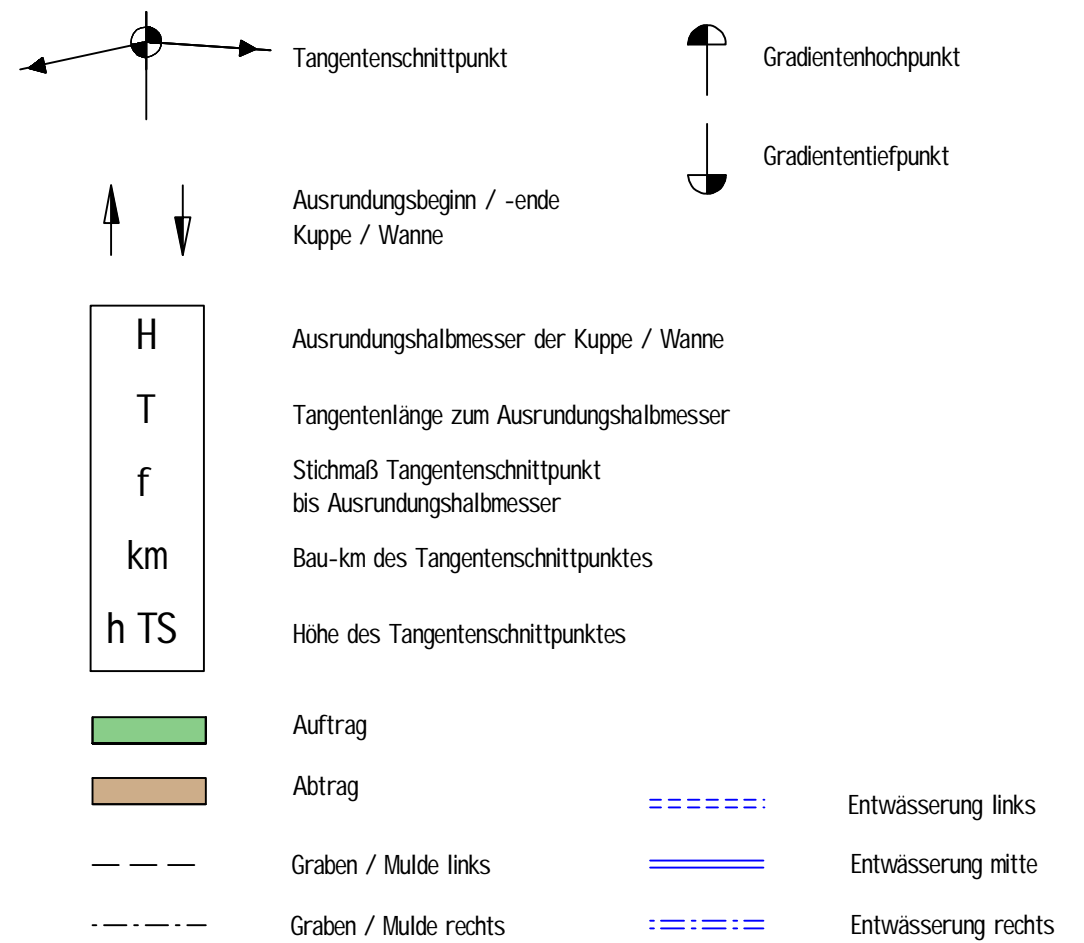
Querneigung

Maßstab 1:10

linker Fahrbahnrand
rechter Fahrbahnrand



ZEICHENERKLÄRUNG:



Auftragnehmer/Planverfasser:

ZICK-HESSLER
INGENIEURE

Infrastruktur | Planung + Management

Ingenieurbüro Zick-Hessler
Im Nordpark 1 35435 Wettenberg
T +49 641/ 98441-1
info@zick-hessler.de
www.zick-hessler.de

Datum Zeichen

bearbeitet: Sept. 2021 Eise

gezeichnet: Sept. 2021 Ei / Sw

geprüft:

gez. Hessler

Projekt-Nr. 12/2365



Die
Autobahn

Niederlassung Westfalen
Lilienthalstraße 5, 59065 Hamm

Projekt-Nr.

A.12299

FESTSTELLUNGSENTWURF

Die Autobahn GmbH des Bundes			Unterlage / Blatt-Nr.: 6 / 16
Straße	von NK / Abschnitt	nach NK / Abschnitt	Höhenplan Wirtschaftsweg (Achse 237)
A 45	5416 038	5417 005	
PROJIS-Nr.: 06179937 20			Maßstab: 1 : 1.000/100

**Ersatzneubau der Talbrücke Blasbach
mit sechsstreifigem Ausbau**
Bau-km 162+633 - 164+388

Aufgestellt: 28.10.2021
Die Leitung der Niederlassung Westfalen, Außenstelle Dillenburg
i A. gez. Reichwein

(Eugen Reichwein)