

Lärmschutzwand O1
A45
Bau-km 0+624 bis Bau-km 0+946
L = 281 m
H = 3,00 m über Gradiente

Bauwerk O1 ASB-Nr. 5316-546
Brücke im Zuge der BAB 45 über das Kreuzbachtal
Betr.-km 157,284 bis 157,506
Bau-km 0+946.5 bis 1+200.5
LW_{maximal} = 244,00 m
LW_{min} = 252,00 m

TB Kreuzbach Entwässerungsabschnitt D1
Bau-km 0+000 - 0+946

TB Kreuzbach Entwässerungsabschnitt D2
Bau-km 0+946 - 2+100

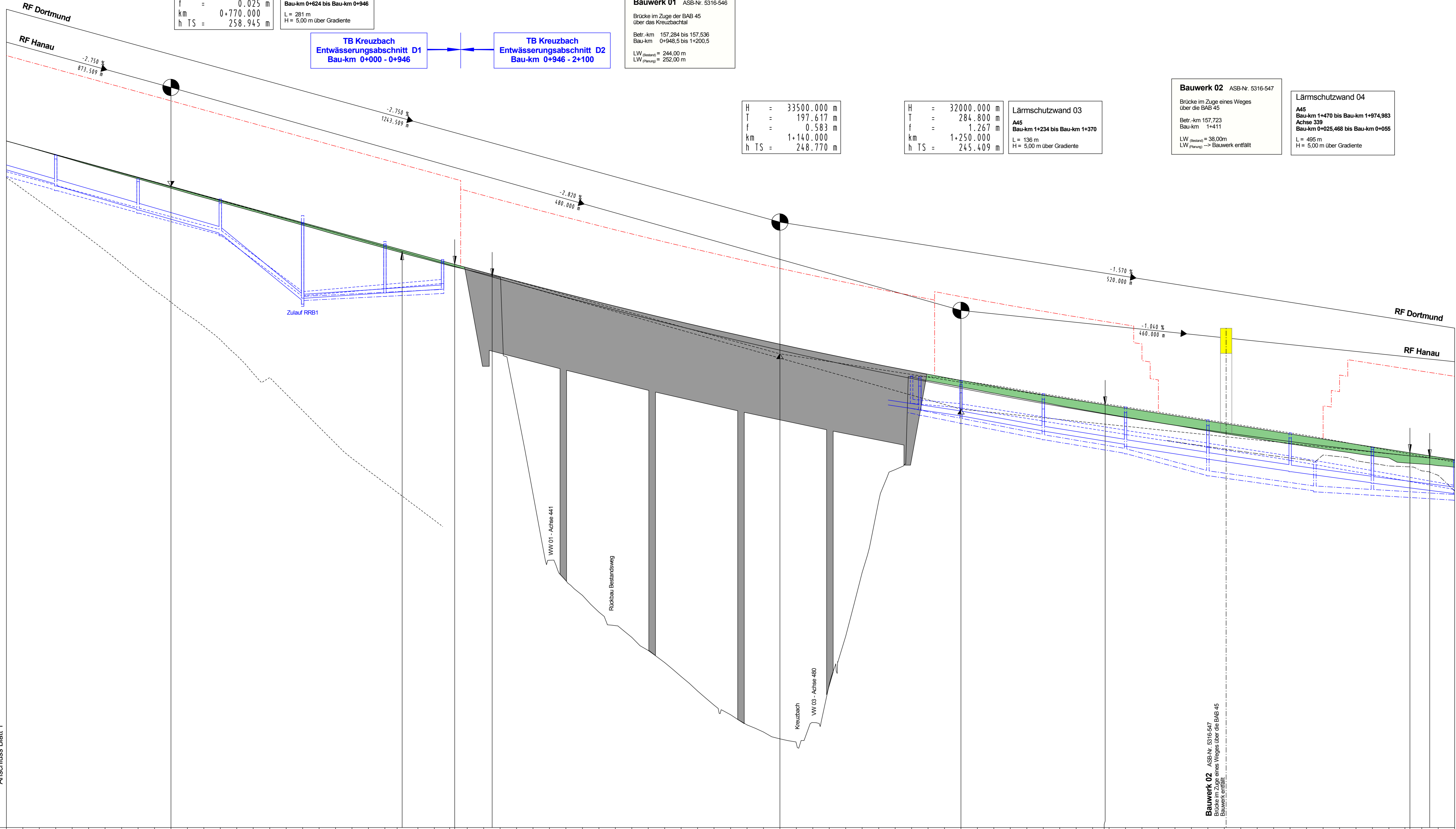
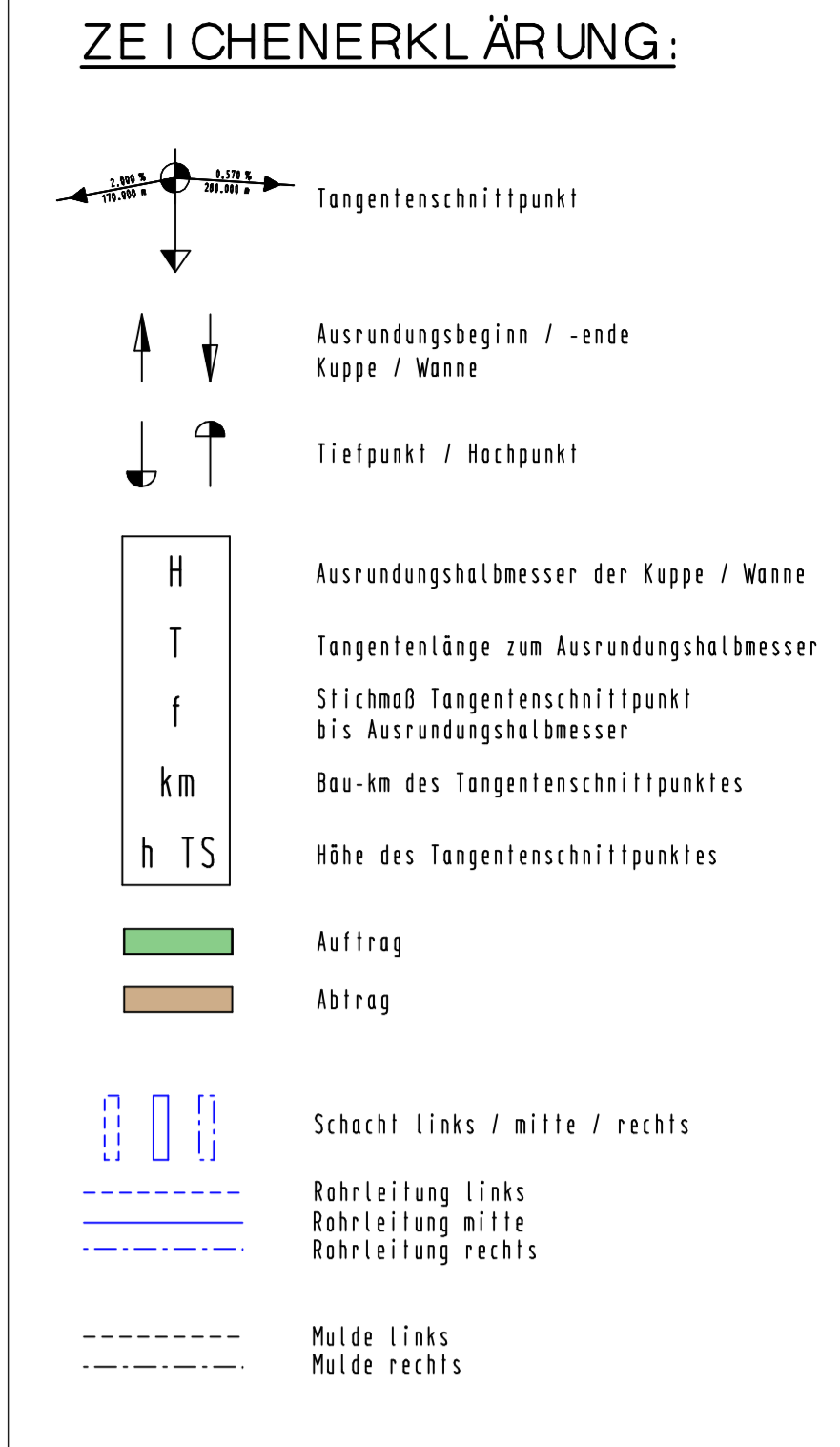
H = 33500,000 m
T = 197,617 m
f = 0,583 km
h TS = 248,770 m

H = 32000,000 m
T = 284,800 m
f = 1,267 km
h TS = 245,409 m

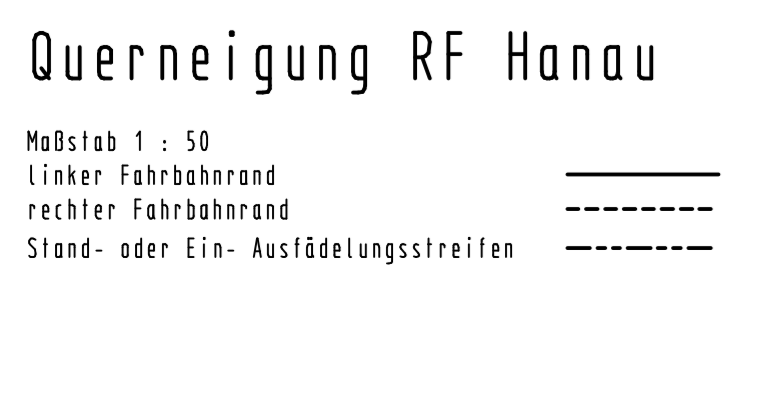
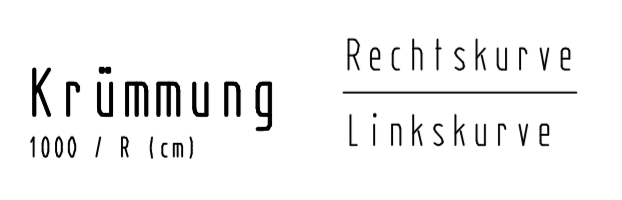
Lärmschutzwand O3
A45
Bau-km 1+234 bis Bau-km 1+370
L = 136 m
H = 5,00 m über Gradiente

Bauwerk O2 ASB-Nr. 5316-547
Brücke im Zuge eines Weges über die BAB 45
Betr.-km 157,723
Bau-km 1+411
LW_{maximal} = 38,00 m
LW_{min} = 40,00 m

Lärmschutzwand O4
A45
Bau-km 1+470 bis Bau-km 1+974,963
Achse 330
Bau-km 0+025,468 bis Bau-km 0+055
L = 495 m
H = 5,00 m über Gradiente



Station	Höhe Gradiente RF Dortmund	Höhe Gradiente RF Hanau	Entwässerung links	Entwässerung mitte	Entwässerung rechts	Geländehöhe	Station
0+700	231,471	231,471	Sd DN 300	PP DN 250	PP DN 250	231,471	0+800
0+800	231,471	231,471	Sd DN 300	PP DN 250	PP DN 250	231,471	0+900
0+900	231,471	231,471	Sd DN 300	PP DN 250	PP DN 250	231,471	1+000
1+000	231,471	231,471	Sd DN 300	PP DN 250	PP DN 250	231,471	1+100
1+100	231,471	231,471	Sd DN 300	PP DN 250	PP DN 250	231,471	1+200
1+200	231,471	231,471	Sd DN 300	PP DN 250	PP DN 250	231,471	1+300
1+300	231,471	231,471	Sd DN 300	PP DN 250	PP DN 250	231,471	1+400
1+400	231,471	231,471	Sd DN 300	PP DN 250	PP DN 250	231,471	1+500



Nr.	Art der Änderung	Datum	Zeichen

Hessen Mobil
Straßen- und Verkehrsmanagement
HESSEN

FESTSTELLUNGSENTWURF

Straße: A 45
Höhenplan
Umrisslage / Blatt-Nr.: 61/2
Metmaßstab: 1:1.000/100

Ersatzneubau der Talbrücke Kreuzbach mit sechsstreifigem Ausbau
von Betr.-km 156,336 bis Betr.-km 158,749
von Bau-km 0+000 bis Bau-km 2+12,665

Aufgestellt: 30.07.2019
Hessen Mobil
Dezernat A 45
I.A. gez. Grab
Dezernat