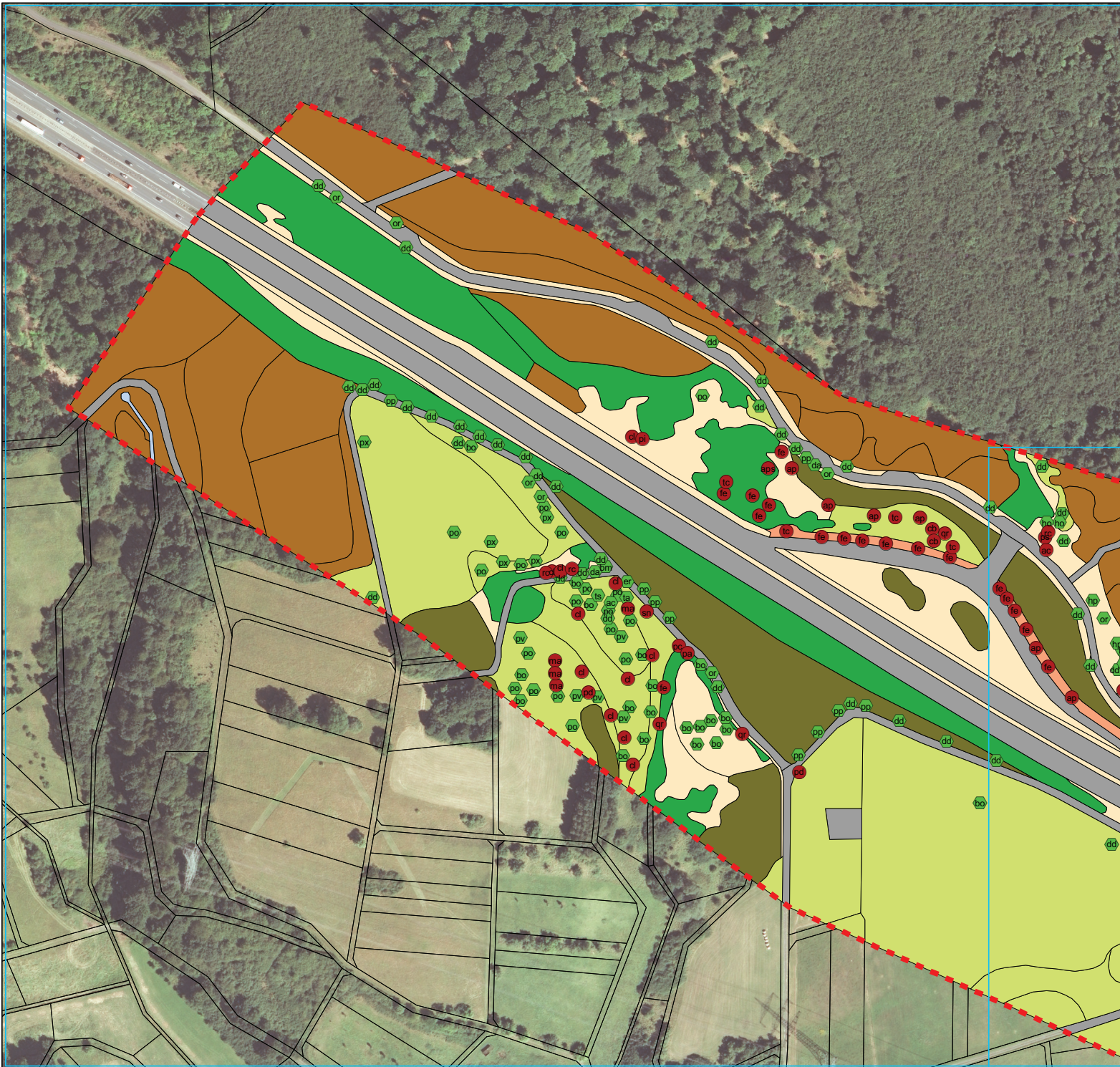


Legende siehe Extrablatt




Hessen Mobil
Straßen- u. Verkehrsmanagement

Ersatzneubau der Talbrücke Kreuzbach an der Autobahn A 45 bei Werdorf

Flora-Fauna-Gutachten

Karte 2: Flora Blatt 01

Bearbeitet: Gezeichnet:	Dipl. Biol. Sylvia Lang Dipl. Ing. Maren Schreiber	Planungsgruppe für Natur und Landschaft Raffelisenstraße 5 35410 Hungen Tel.: 0 64 02 - 51254-0 Fax: 0 64 02 - 51254-90 e-mail: mail@gpn-hungen.de homepage: www.pnl-hungen.de	
Maßstab: Kartengrundlage: Stand:	1:2.500 Orthofoto/ALK August 2012		