

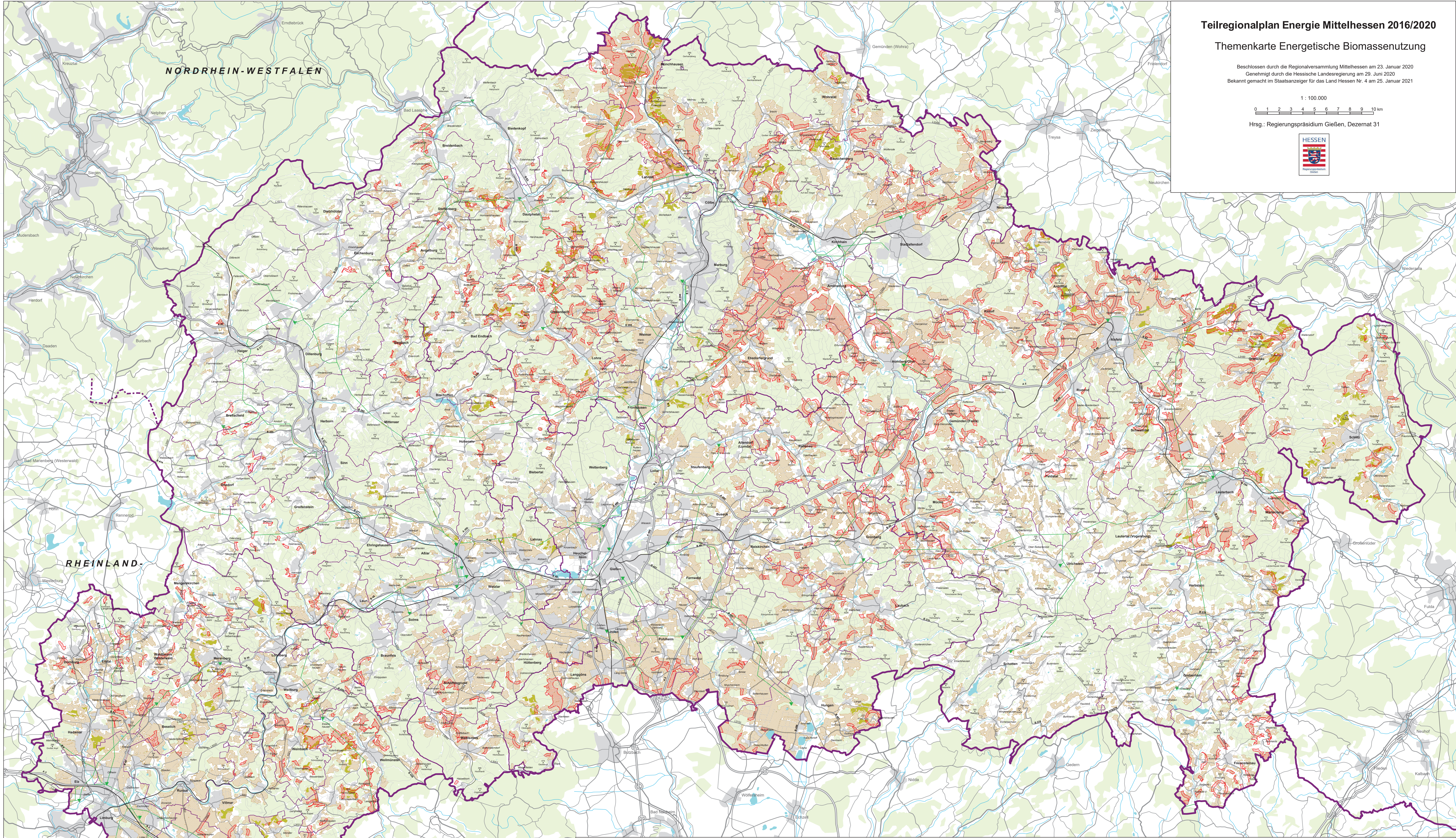
Teilregionalplan Energie Mittelhessen 2016/2020

Themenkarte Energetische Biomassenutzung

Beschlossen durch die Regionalversammlung Mittelhessen am 23. Januar 2020
 Genehmigt durch die Hessische Landesregierung am 29. Juni 2020
 Bekannt gemacht im Staatsanzeiger für das Land Hessen Nr. 4 am 25. Januar 2021

1 : 100.000
 0 1 2 3 4 5 6 7 8 9 10 km

Hrsg.: Regierungspräsidium Gießen, Dezernat 31



- | | | | | | |
|--|--|--|----------------------------|--|---------------------------------------|
| | Suchraum für Biogasanlagen | | Regierungsbezirksgrenze | | Bundesautobahn mit Benennung * |
| | Vorzugsraum für Biomasseanbau von Ackerfrüchten | | Kreisgrenze | | 4-spurige Bundesstraße mit Benennung* |
| | Vorzugsraum für Kurzumtriebsplantagen auf Ackerflächen | | Gemeindengrenze | | Bundesstraße mit Benennung* |
| | Siedlungsraum *** | | Berg mit Höhe u. N. N. * | | Landesstraße mit Benennung* |
| | Wald ** | | Fernverkehrsstrecke ** | | Kreisstraße * |
| | Gewässer * | | Regionalverkehrsstrecke ** | | Hauptwirtschaftsweg * |
| | Hochspannungs-freileitung ** | | | | |
| | Umspannanlage ** | | | | |

Quelle:
 * ATIS
 ** Regionalplan Mittelhessen 2010
 *** VEG (Verordnung zum VEG) Industrie u. Gewerbe, jeweils Bestand und Planung, gemäß Regionalplan Mittelhessen 2010