

ohne Ausrundung
 km 0+000.000
 h TS = 309.583 m

H = 1910.157 m
 T = 35.000 m
 f = 0.321 m
 km 0+035.000
 h TS = 308.848 m

H = 766.205 m
 T = 12.508 m
 f = 0.102 m
 km 0+144.500
 h TS = 302.535 m

ohne Ausrundung
 km 0+157.008
 h TS = 302.223 m

L 3126 Richtung Rüdtingshausen

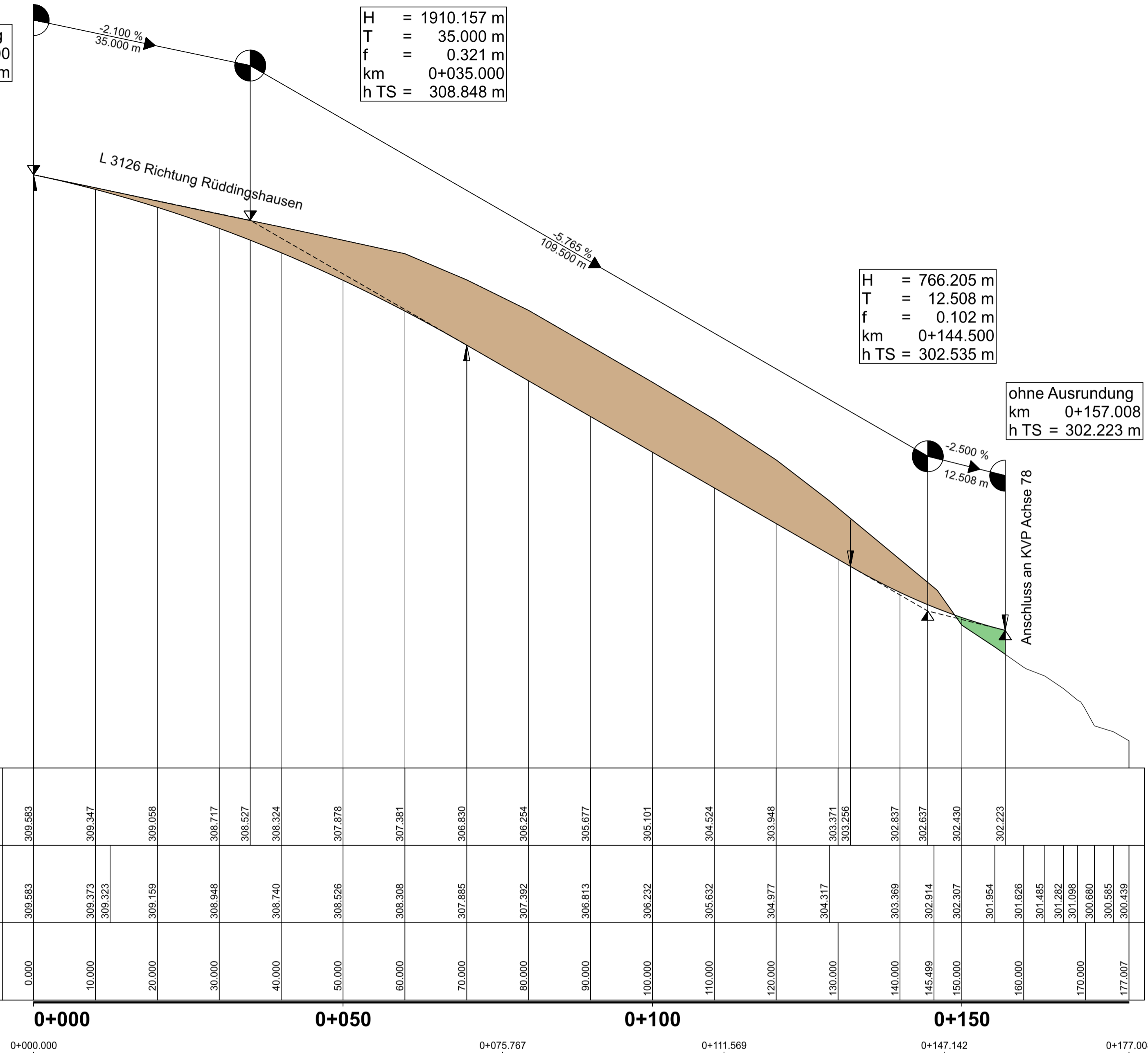
Anschluss an KVP Achse 78

300.000 m ü. NHN

Höhe Gradiente L/A

Geländehöhe

Station Querprofil

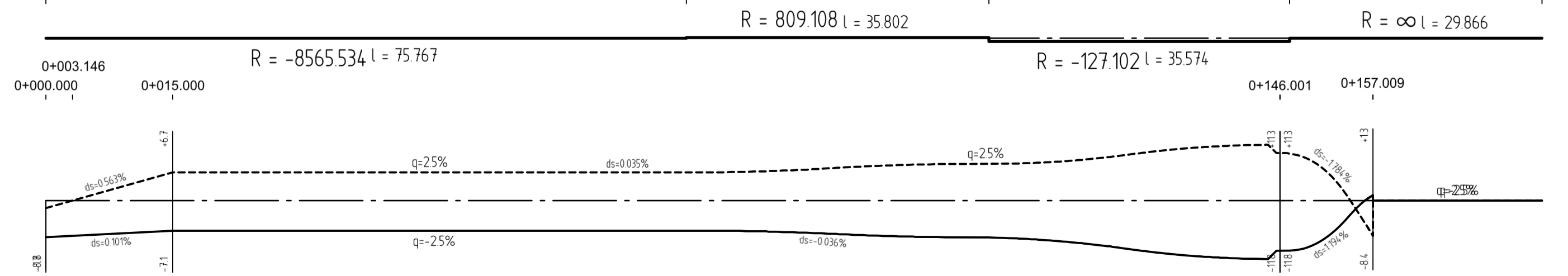


Krümmung

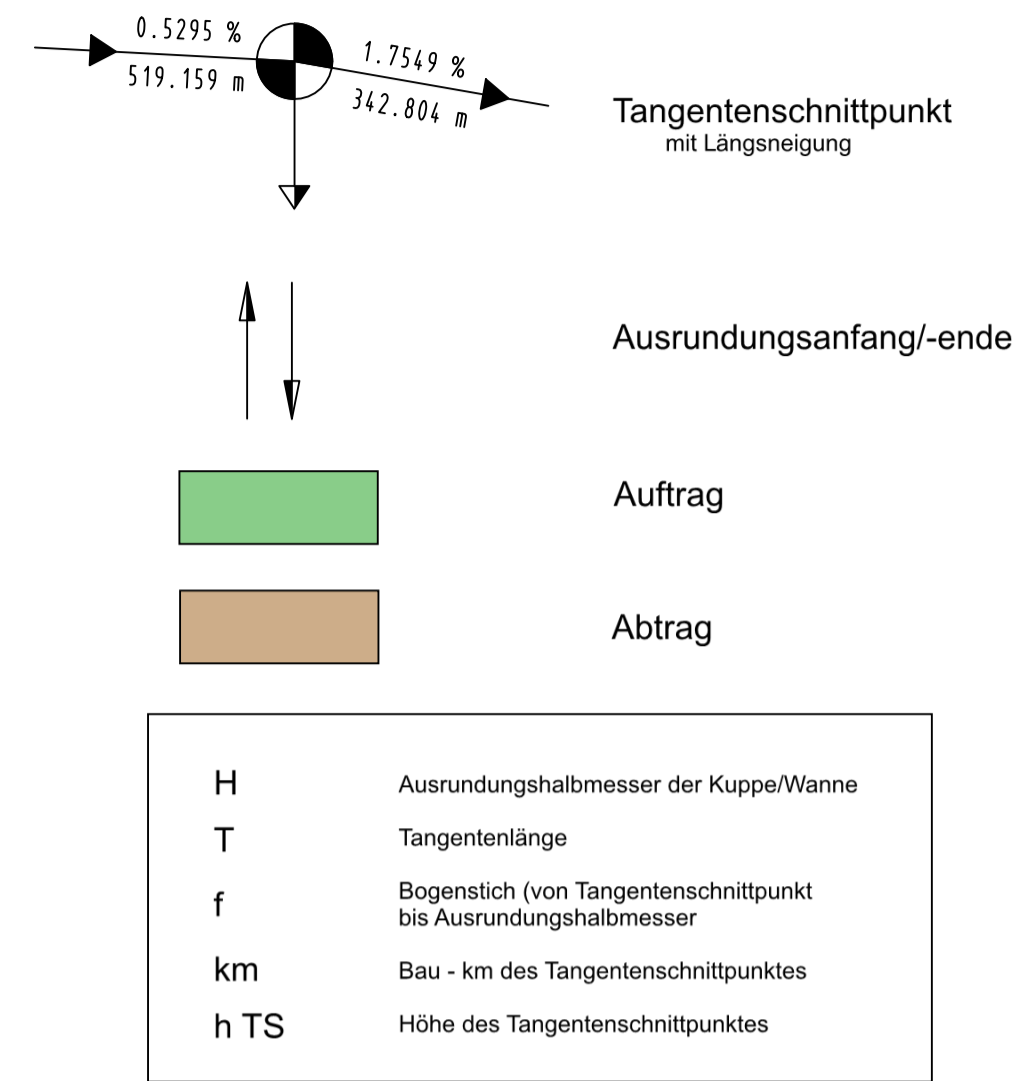
10/R (cm)

Querneigung

Maßstab 1:10
 Rand links -2
 Rand rechts 2



Zeichenerklärung



Nr.	Art der Änderung	Datum	Zeichen

	Datum	Zeichen	
	bearbeitet:	März 2019	PL 12.02.2 CS
	gezeichnet:	März 2019	PL 12.02.2 CS
	geprüft:		

FESTSTELLUNGSENTWURF

Straße: L 3126/L 3146	Unterlage / Blatt-Nr.: 6 / 2
Netznoten: NK 5319 006	Höhenplan Achse 81 L 3126 Richtung Rüdtingshausen
Hessen ID: 17796	Maßstab: 1 : 500/50

Umgestaltung des Knotenpunktes
 L 3126/L 3146
 bei Rabenau-Odenhausen (Odenhäuser Kreuz)

Aufgestellt:
 Marburg, den 1.12.2021
 Hessen Mobil
 -Dezernat Planung und Bau Westhessen-

gez. i.A. A. Nusch
 Fachdezernentin PB12.1