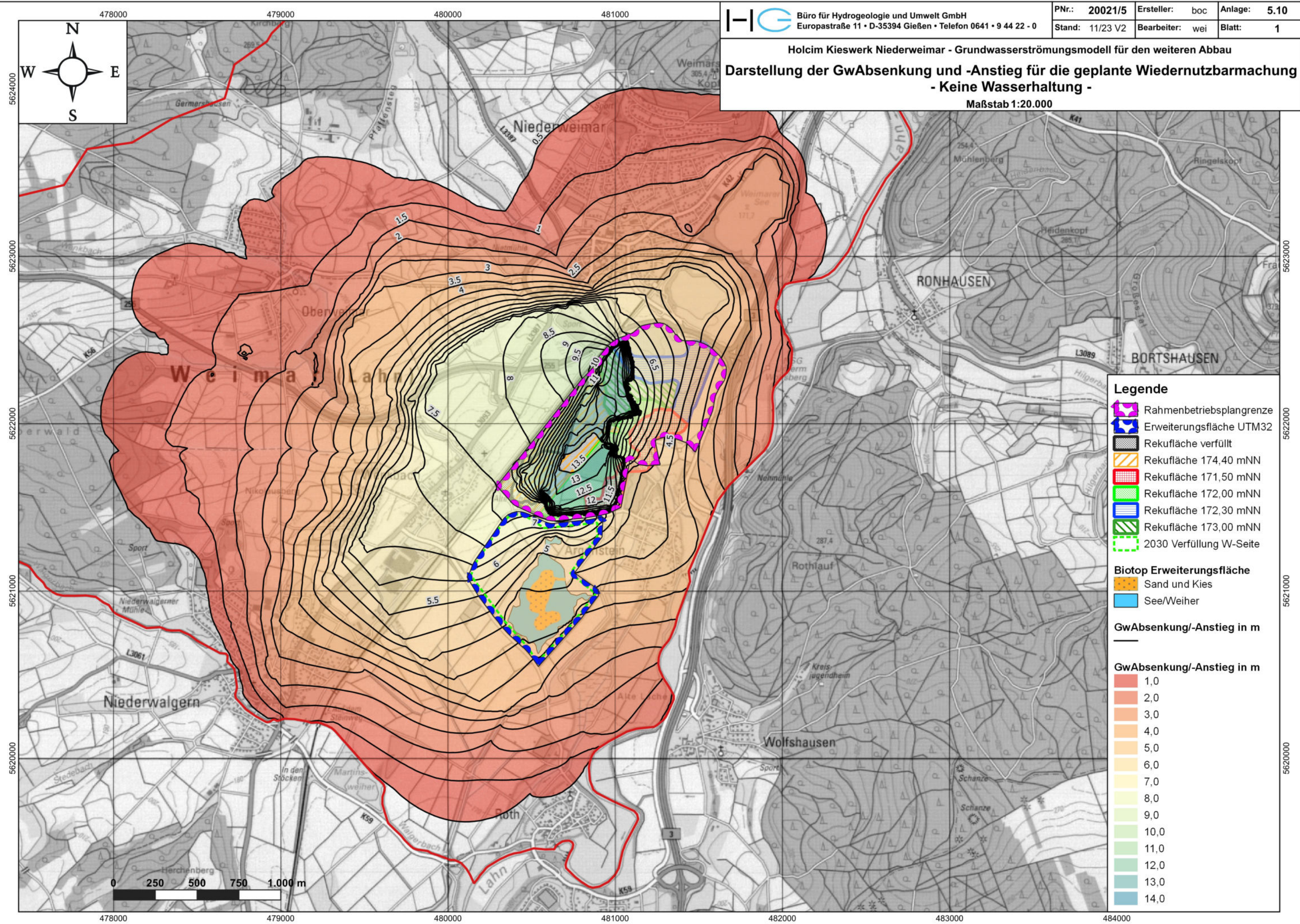


Holcim Kieswerk Niederweimar - Grundwasserströmungsmodell für den weiteren Abbau
Darstellung der GwAbsenkung und -Anstieg für die geplante Wiedernutzbarmachung
 - Keine Wasserhaltung -
 Maßstab 1:20.000



Legende

- Rahmenbetriebsplangrenze
- Erweiterungsfläche UTM32
- Rekuffläche verfüllt
- Rekuffläche 174,40 mNN
- Rekuffläche 171,50 mNN
- Rekuffläche 172,00 mNN
- Rekuffläche 172,30 mNN
- Rekuffläche 173,00 mNN
- 2030 Verfüllung W-Seite

Biotop Erweiterungsfläche

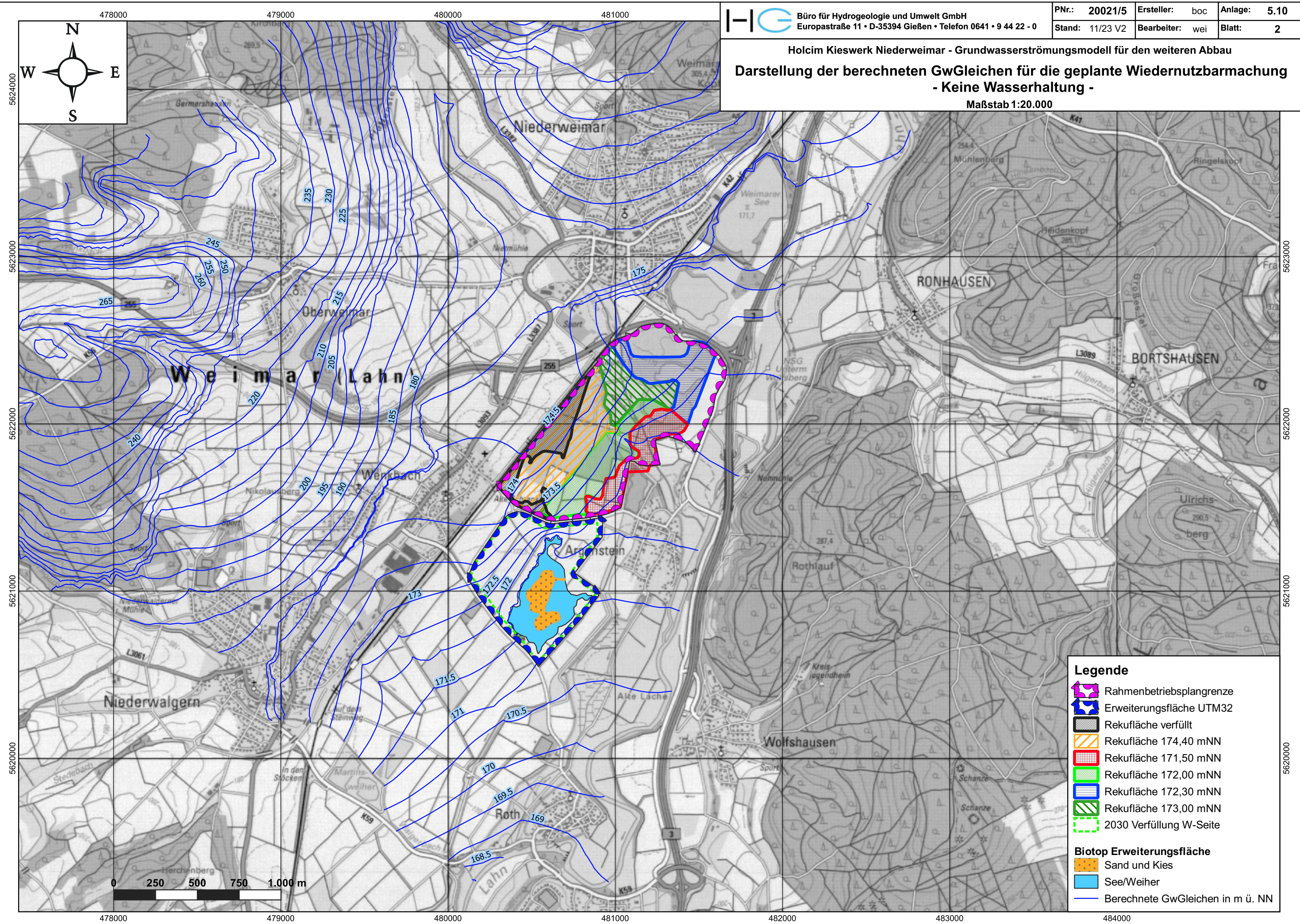
- Sand und Kies
- See/Weiher

GwAbsenkung/-Anstieg in m

GwAbsenkung/-Anstieg in m

- 1,0
- 2,0
- 3,0
- 4,0
- 5,0
- 6,0
- 7,0
- 8,0
- 9,0
- 10,0
- 11,0
- 12,0
- 13,0
- 14,0

Holcim Kieswerk Niederweimar - Grundwasserströmungsmodell für den weiteren Abbau
 Darstellung der berechneten GwGleichen für die geplante Wiedernutzbarmachung
 - Keine Wasserhaltung -
 Maßstab 1:20.000



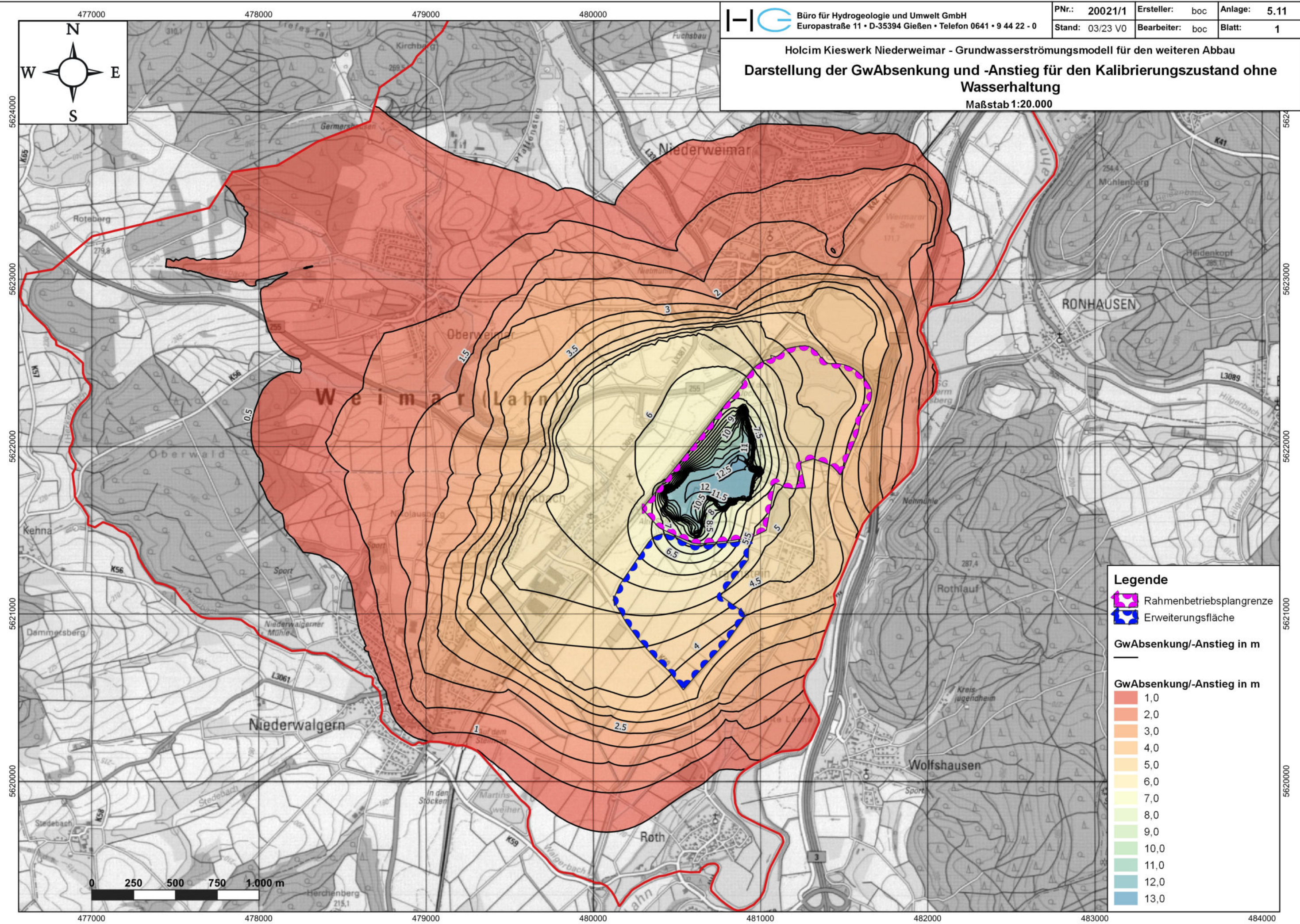
Legende

- Rahmenbetriebsplangrenze
- Erweiterungsfläche UTM32
- Rekuffläche verfüllt
- Rekuffläche 174,40 mNN
- Rekuffläche 171,50 mNN
- Rekuffläche 172,00 mNN
- Rekuffläche 172,30 mNN
- Rekuffläche 173,00 mNN
- 2030 Verfüllung W-Seite



Biotop Erweiterungsfläche

- Sand und Kies
- See/Weiher
- Berechnete GwGleichen in m ü. NN







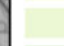






Holcim Kieswerk Niederweimar - Grundwasserströmungsmodell für den weiteren Abbau
Darstellung der GwAbsenkung und -Anstieg für den Kalibrierungszustand ohne Wasserhaltung
 Maßstab 1:20.000



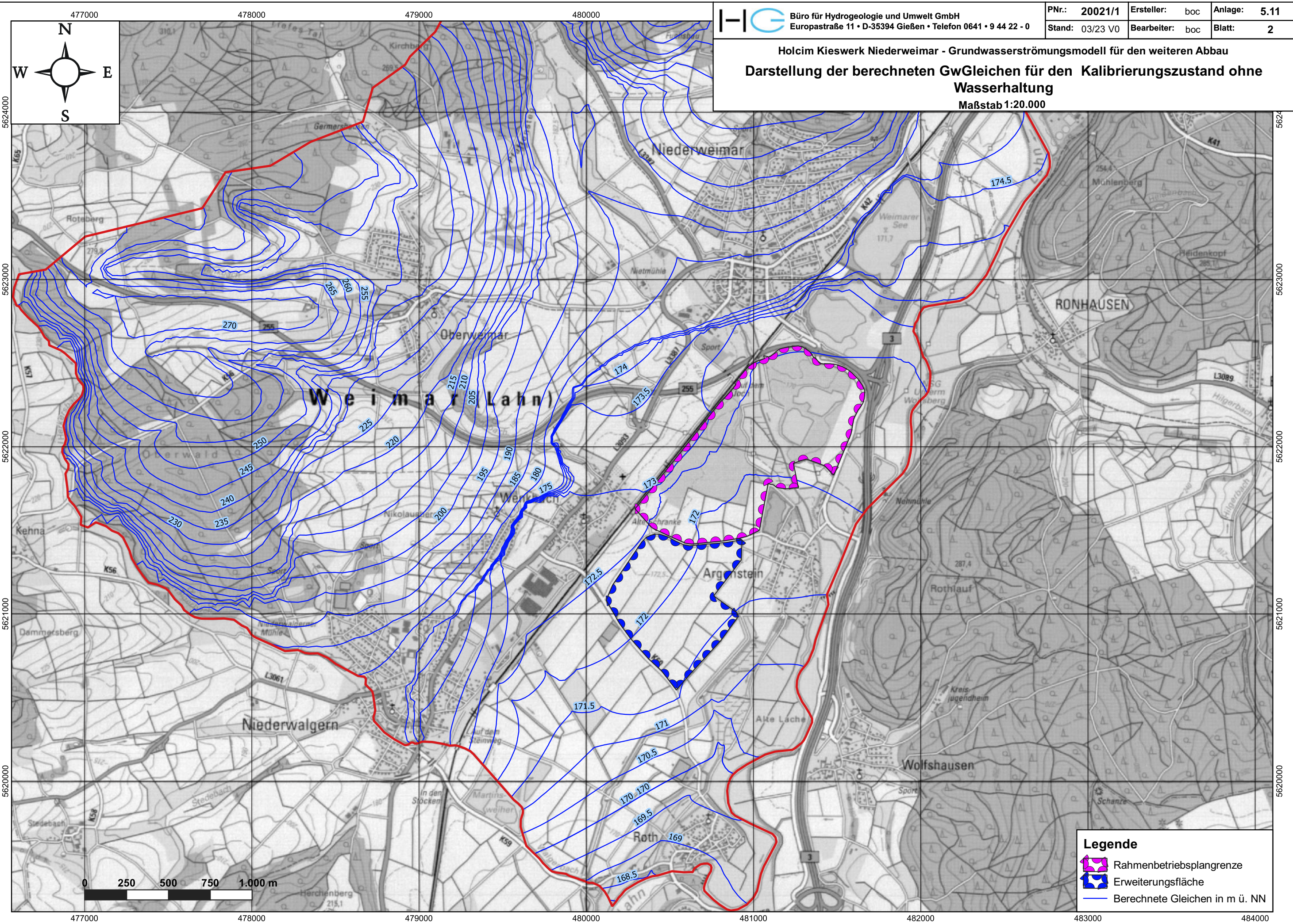
Legende

-  Rahmenbetriebsplangrenze
-  Erweiterungsfläche



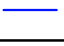
GwAbsenkung/-Anstieg in m

	1,0
	2,0
	3,0
	4,0
	5,0
	6,0
	7,0
	8,0
	9,0
	10,0
	11,0
	12,0
	13,0

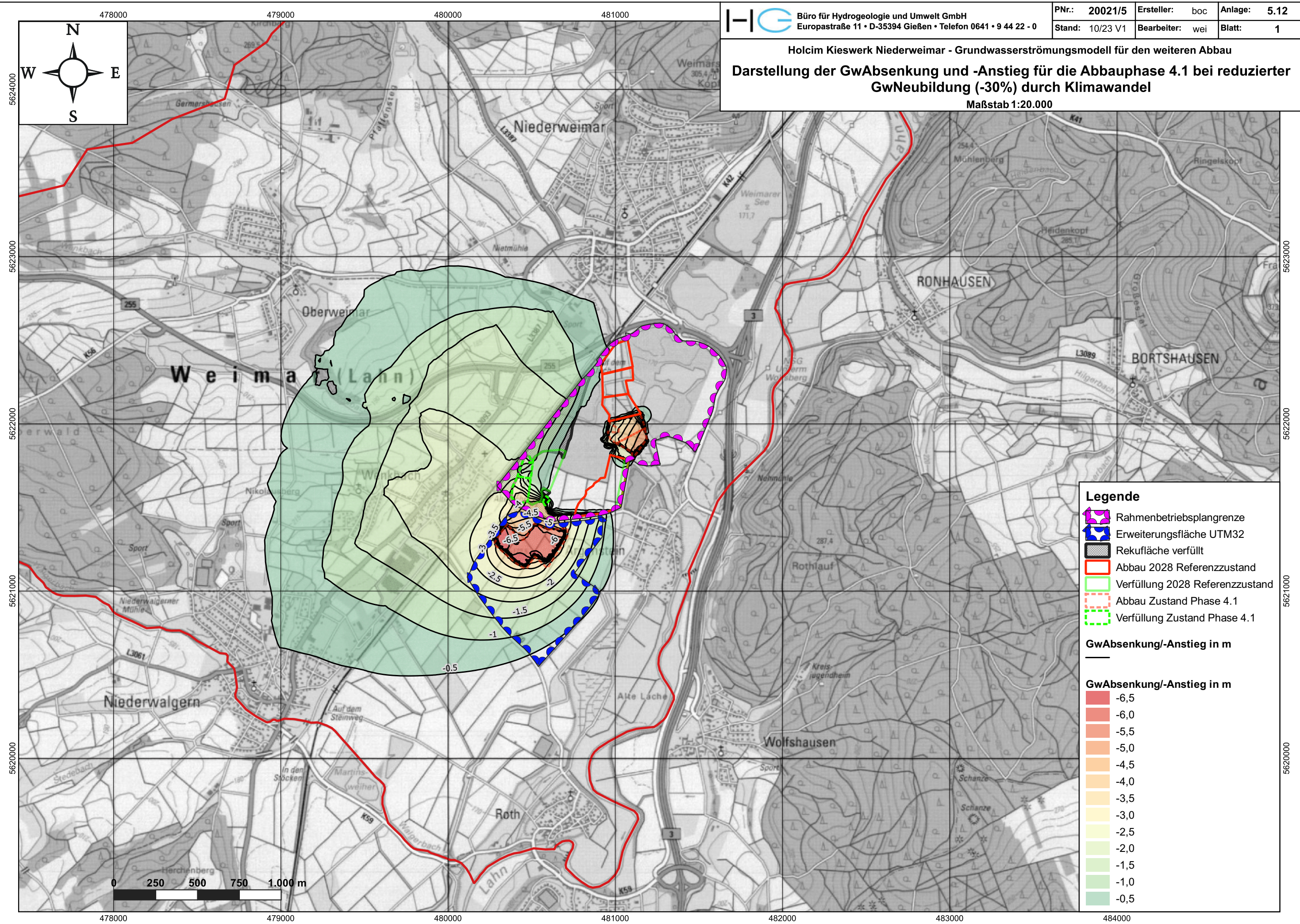
Holcim Kieswerk Niederweimar - Grundwasserströmungsmodell für den weiteren Abbau
Darstellung der berechneten GwGleichen für den Kalibrierungszustand ohne Wasserhaltung
 Maßstab 1:20.000



Legende

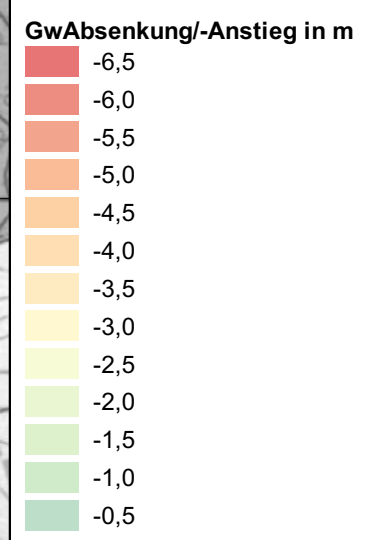
-  Rahmenbetriebsplangrenze
-  Erweiterungsfläche
-  Berechnete Gleichen in m ü. NN

Holcim Kieswerk Niederweimar - Grundwasserströmungsmodell für den weiteren Abbau
Darstellung der GwAbsenkung und -Anstieg für die Abbauphase 4.1 bei reduzierter GwNeubildung (-30%) durch Klimawandel
 Maßstab 1:20.000

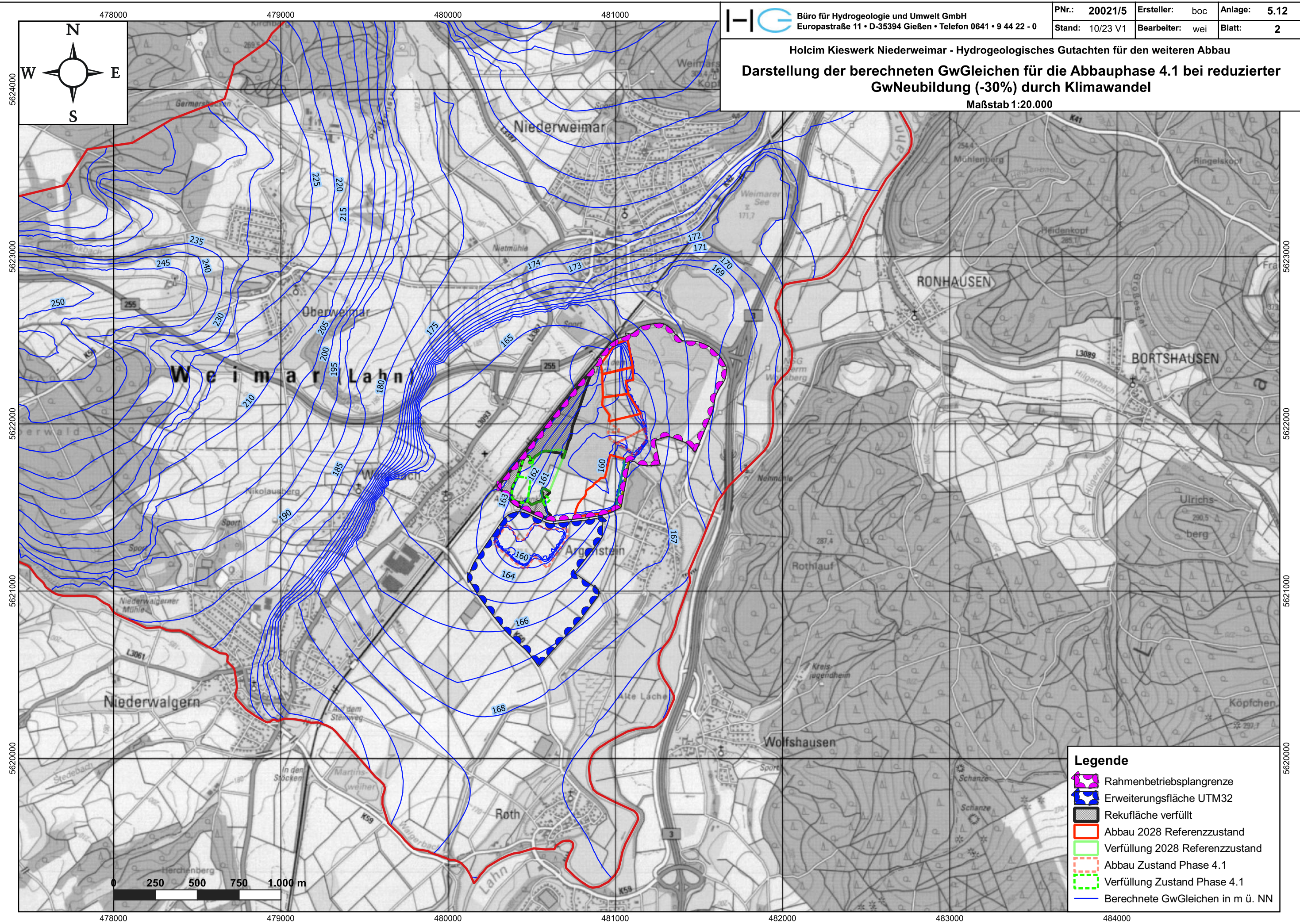


- Legende**
- Rahmenbetriebsplangrenze
 - Erweiterungsfläche UTM32
 - Rekuffläche verfüllt
 - Abbau 2028 Referenzzustand
 - Verfüllung 2028 Referenzzustand
 - Abbau Zustand Phase 4.1
 - Verfüllung Zustand Phase 4.1

GwAbsenkung/-Anstieg in m



Holcim Kieswerk Niederweimar - Hydrogeologisches Gutachten für den weiteren Abbau
Darstellung der berechneten GwGleichen für die Abbauphase 4.1 bei reduzierter GwNeubildung (-30%) durch Klimawandel
 Maßstab 1:20.000



- Legende**
- Rahmenbetriebsplangrenze
 - Erweiterungsfläche UTM32
 - Rekufläche verfüllt
 - Abbau 2028 Referenzzustand
 - Verfüllung 2028 Referenzzustand
 - Abbau Zustand Phase 4.1
 - Verfüllung Zustand Phase 4.1
 - Berechnete GwGleichen in m ü. NN