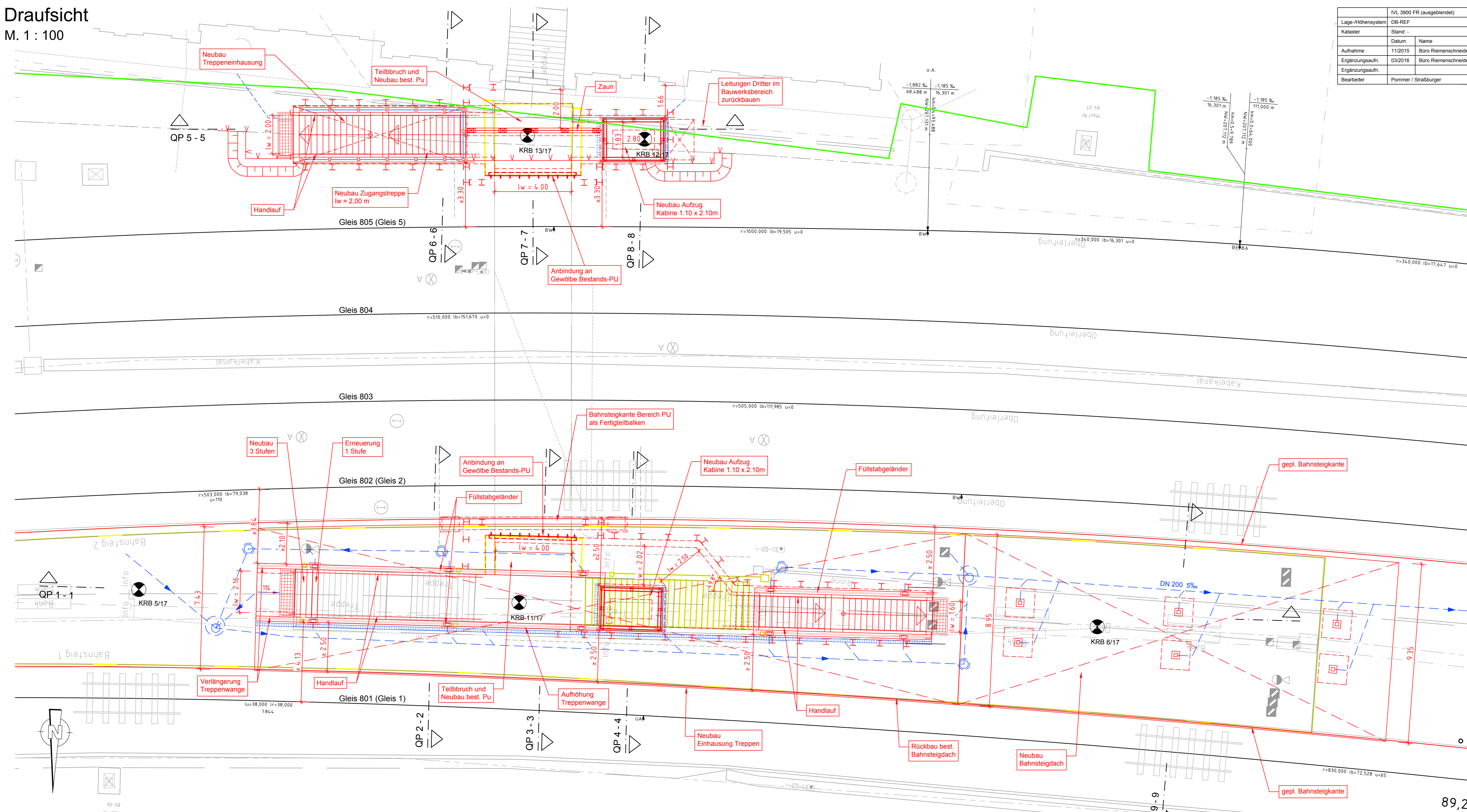
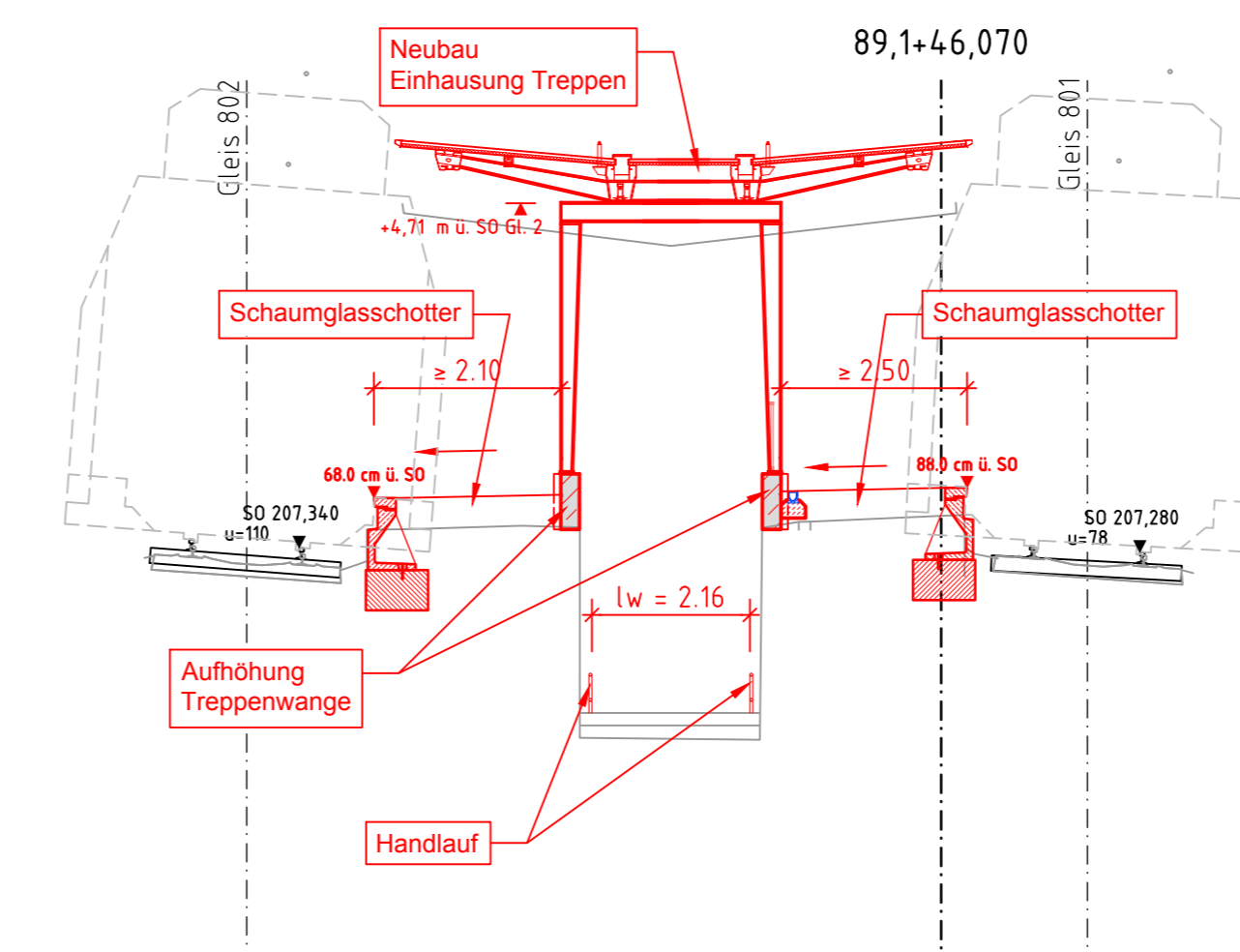


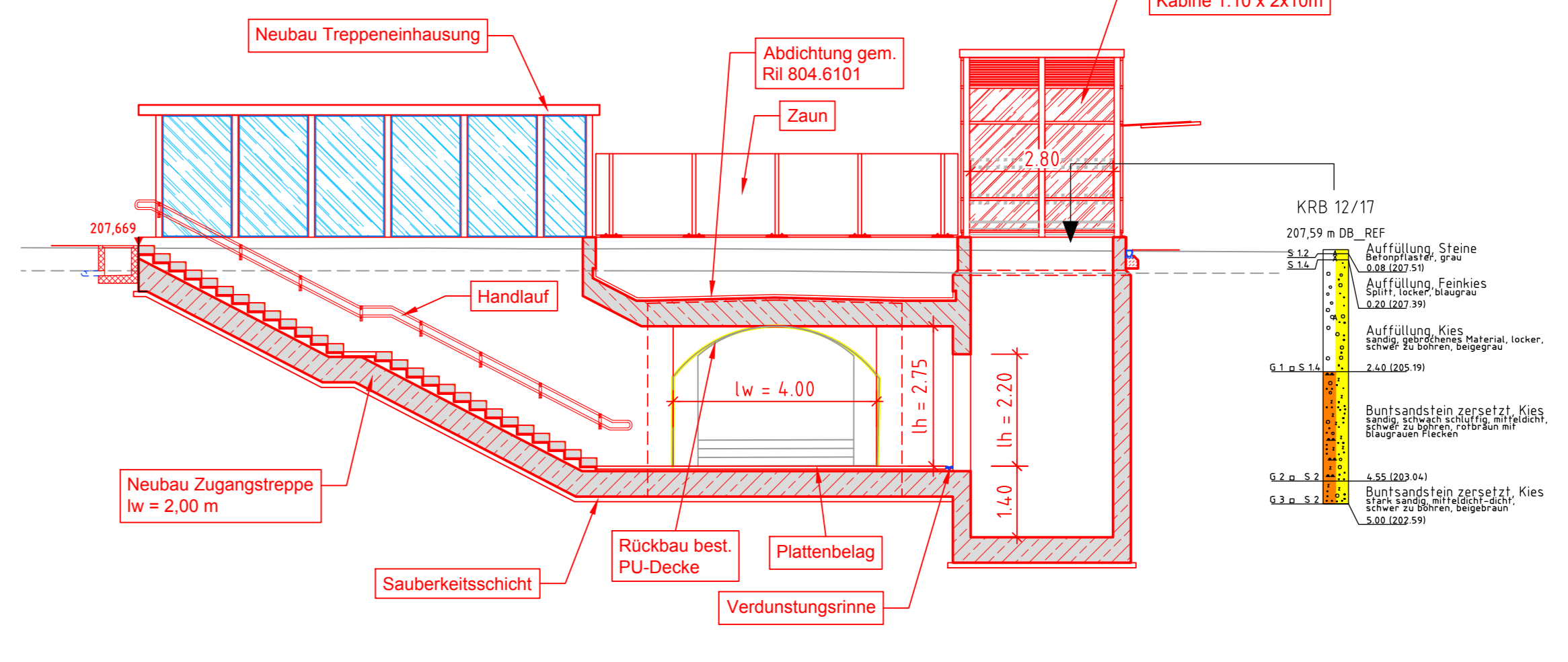
Draufsicht
M. 1 : 100



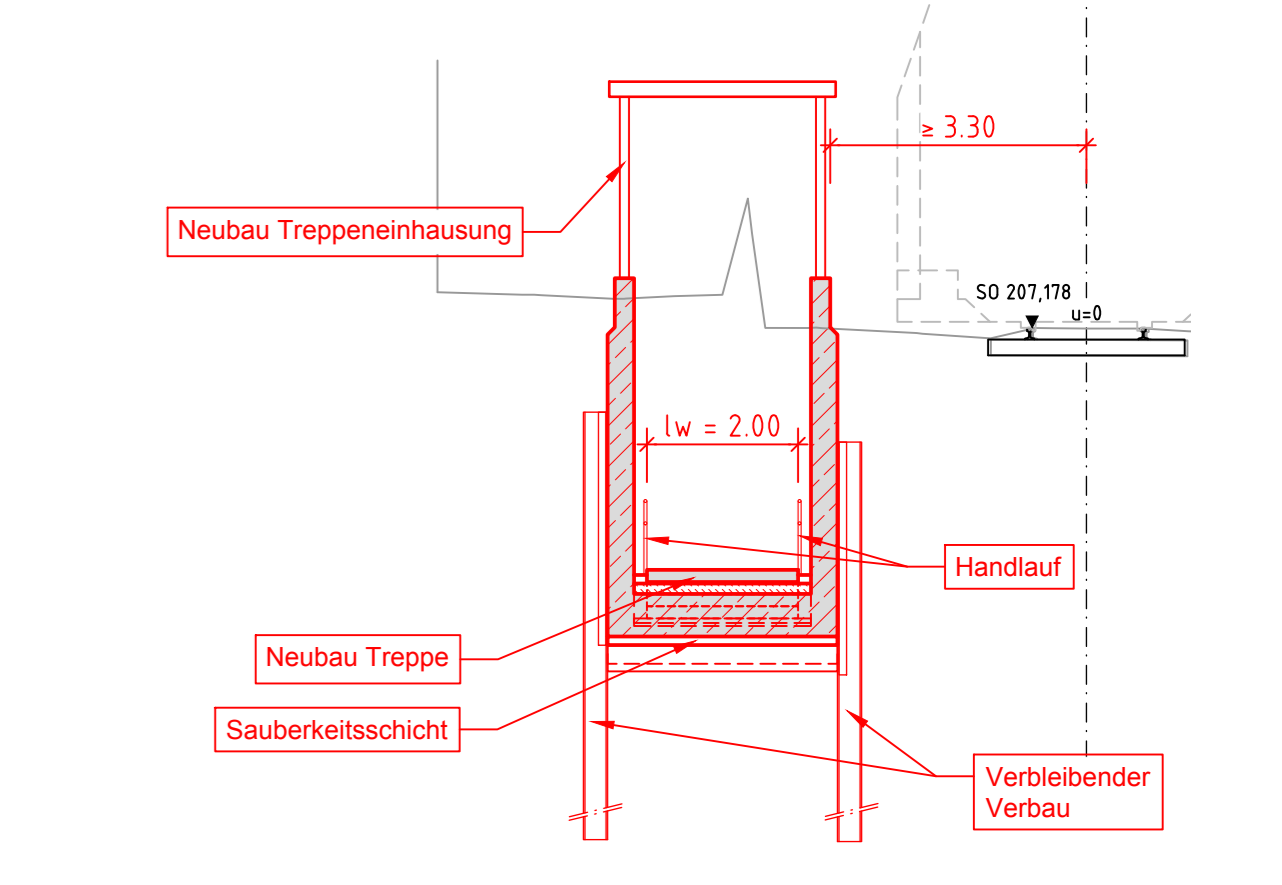
Querprofil 2 - 2
M. 1 : 100



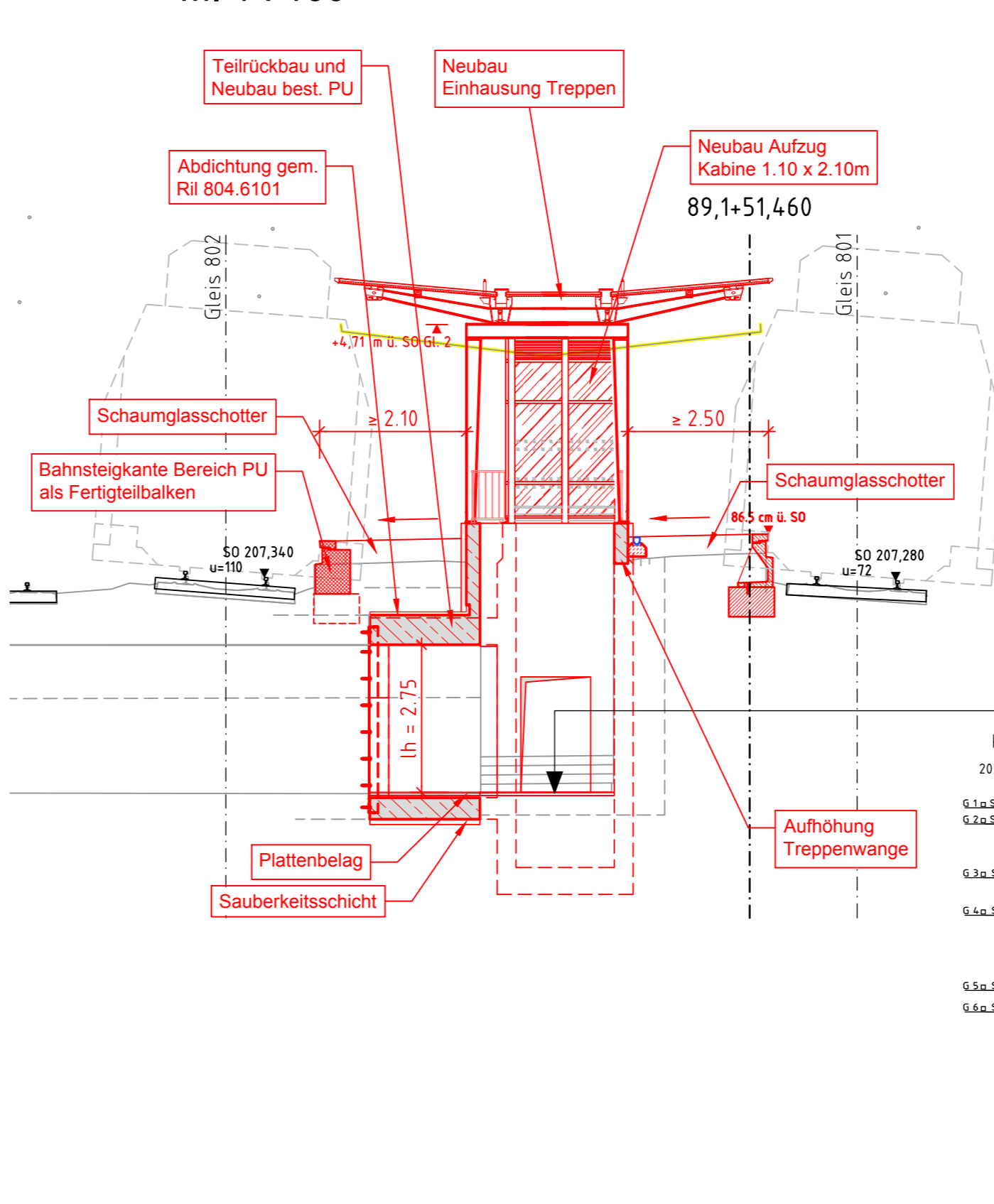
Querprofil 5 - 5
M. 1 : 100



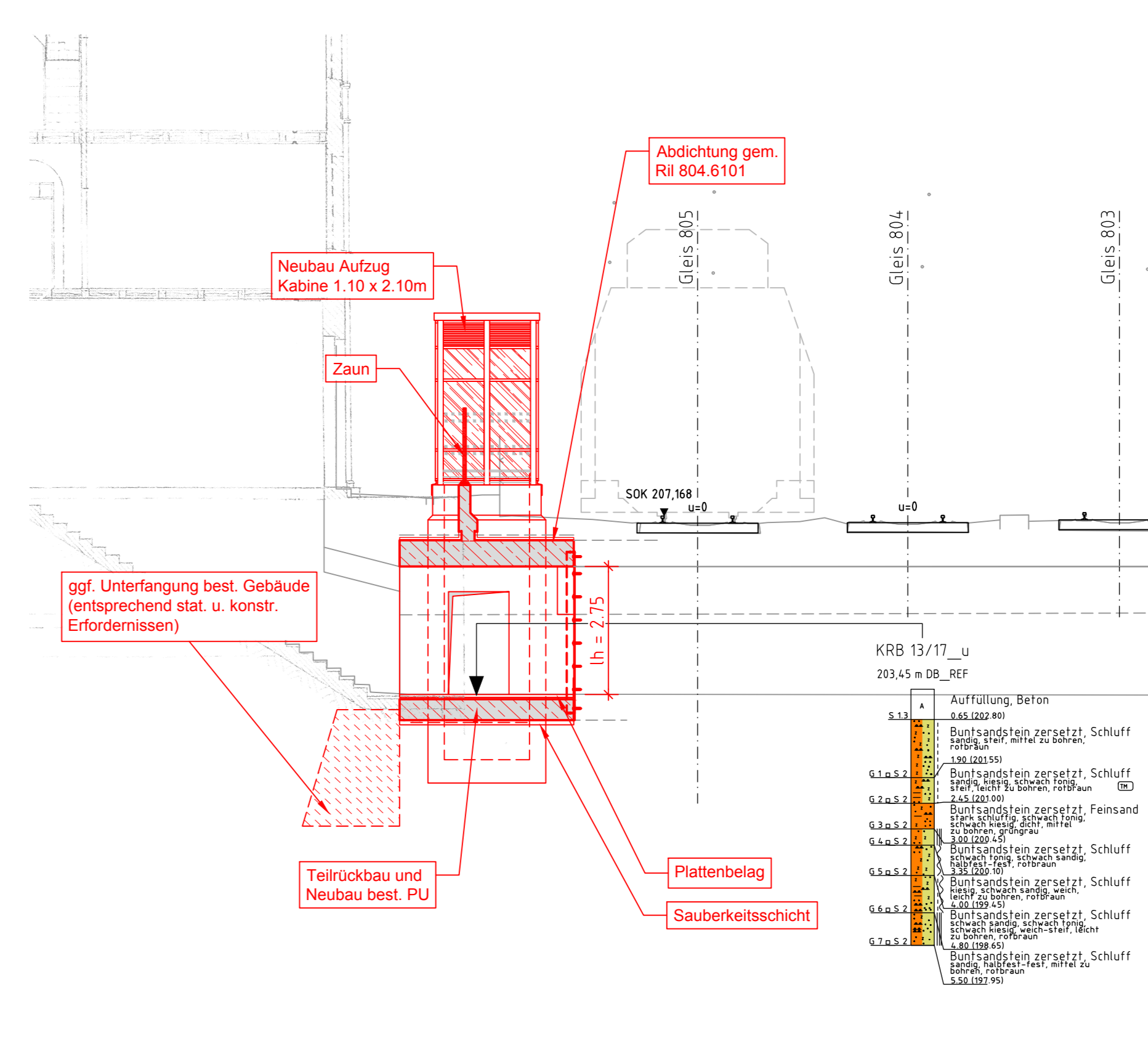
Querprofil 6 - 6
M. 1 : 100



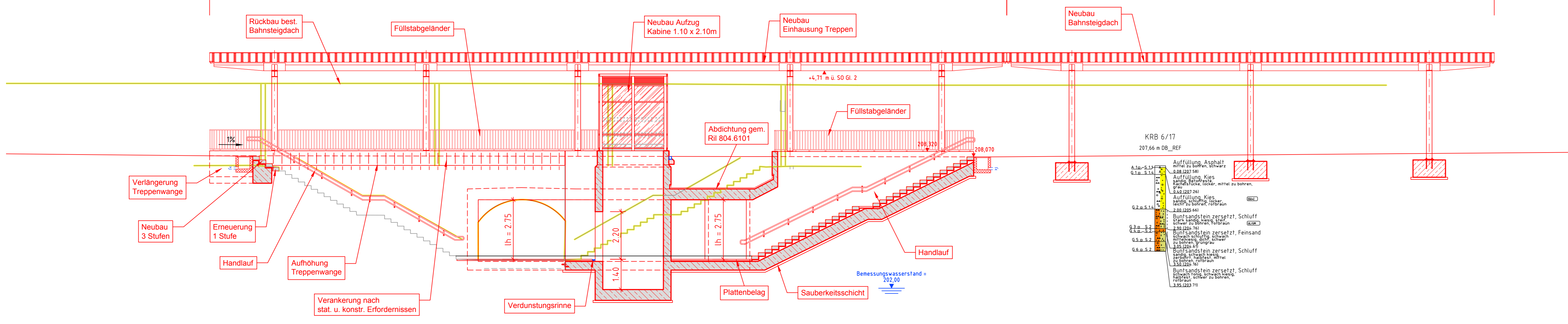
Querprofil 3 - 3
M. 1 : 100



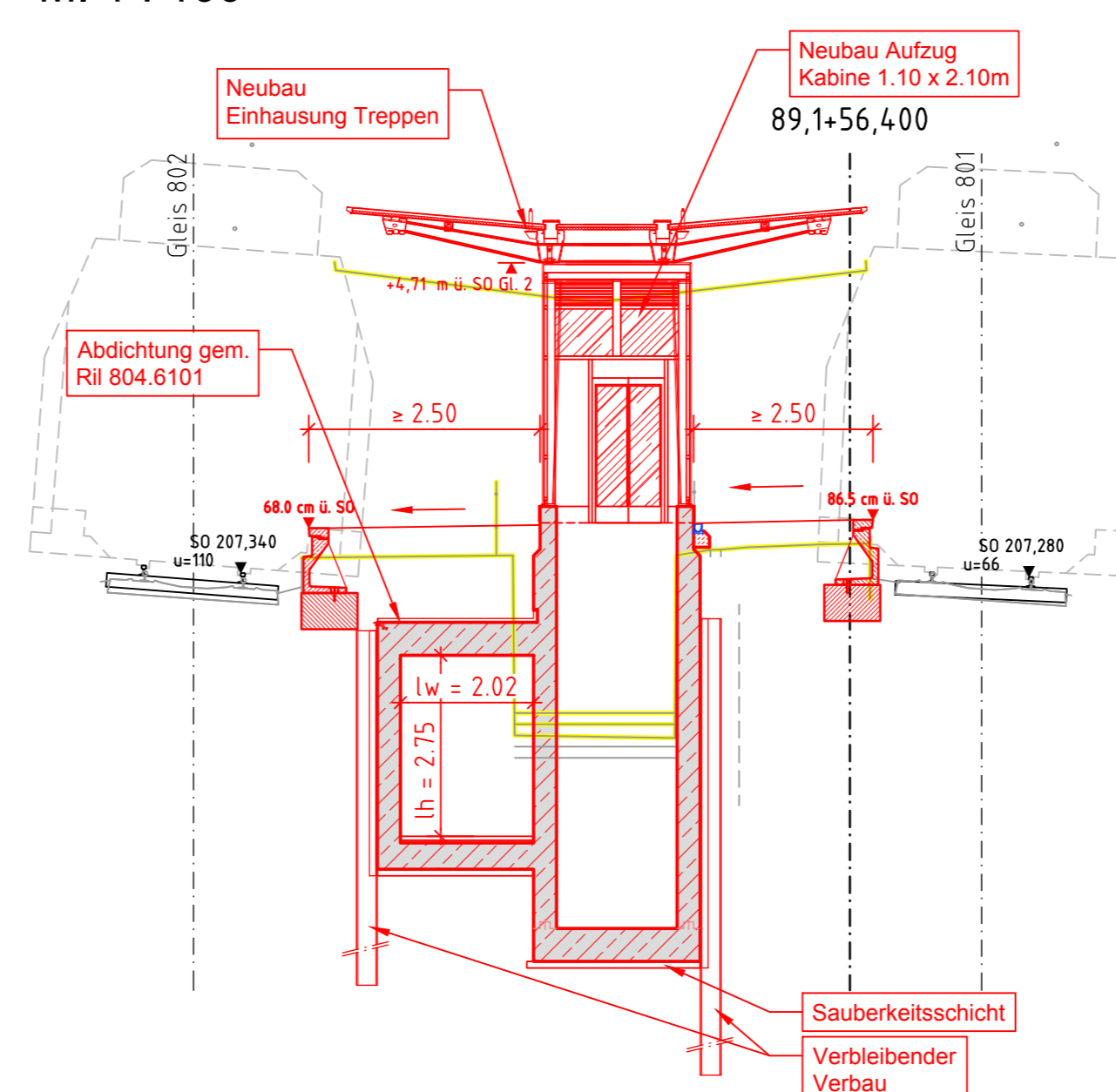
Querprofil 7 - 7
M. 1 : 100



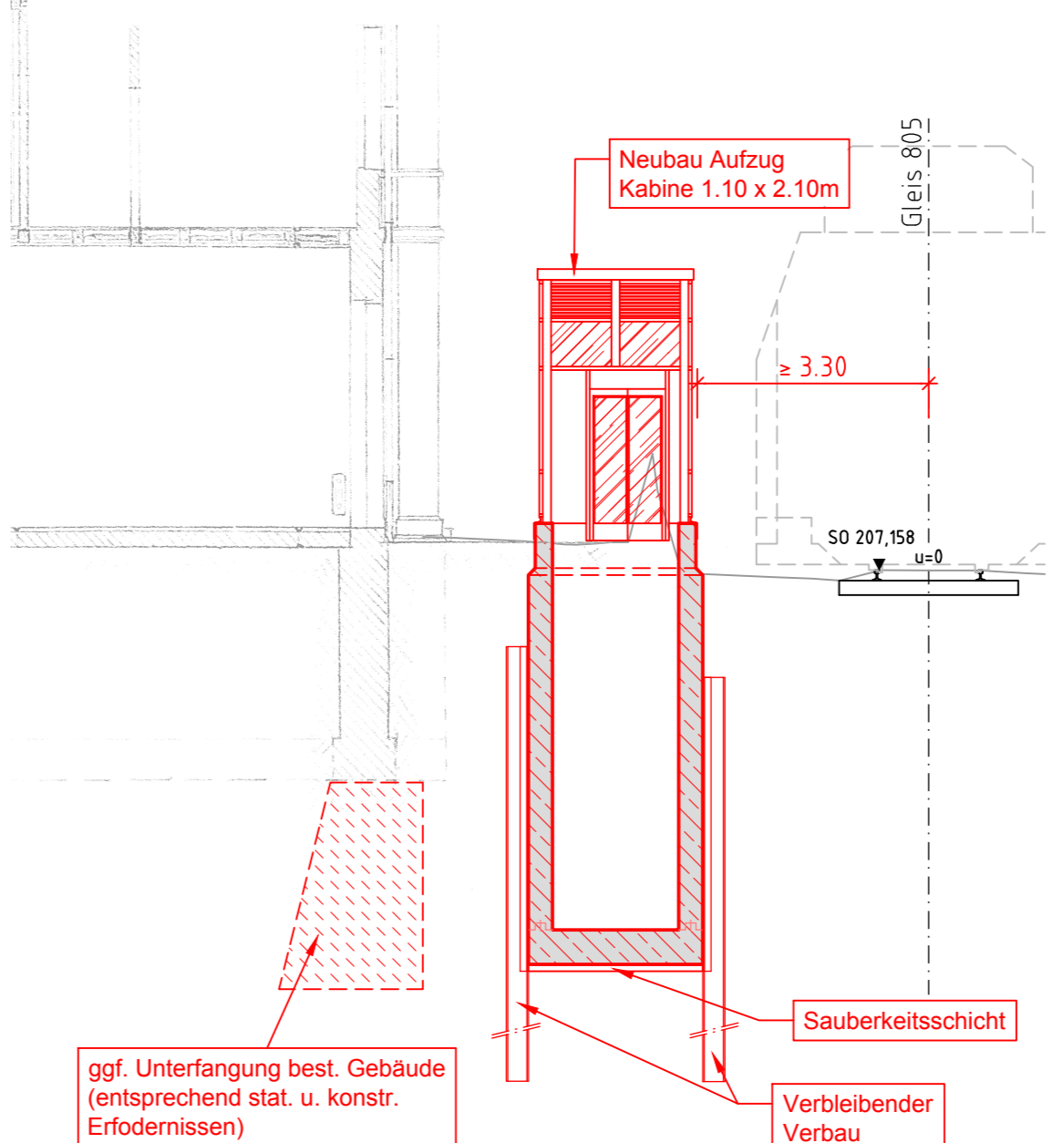
Querprofil 1 - 1
M. 1 : 100



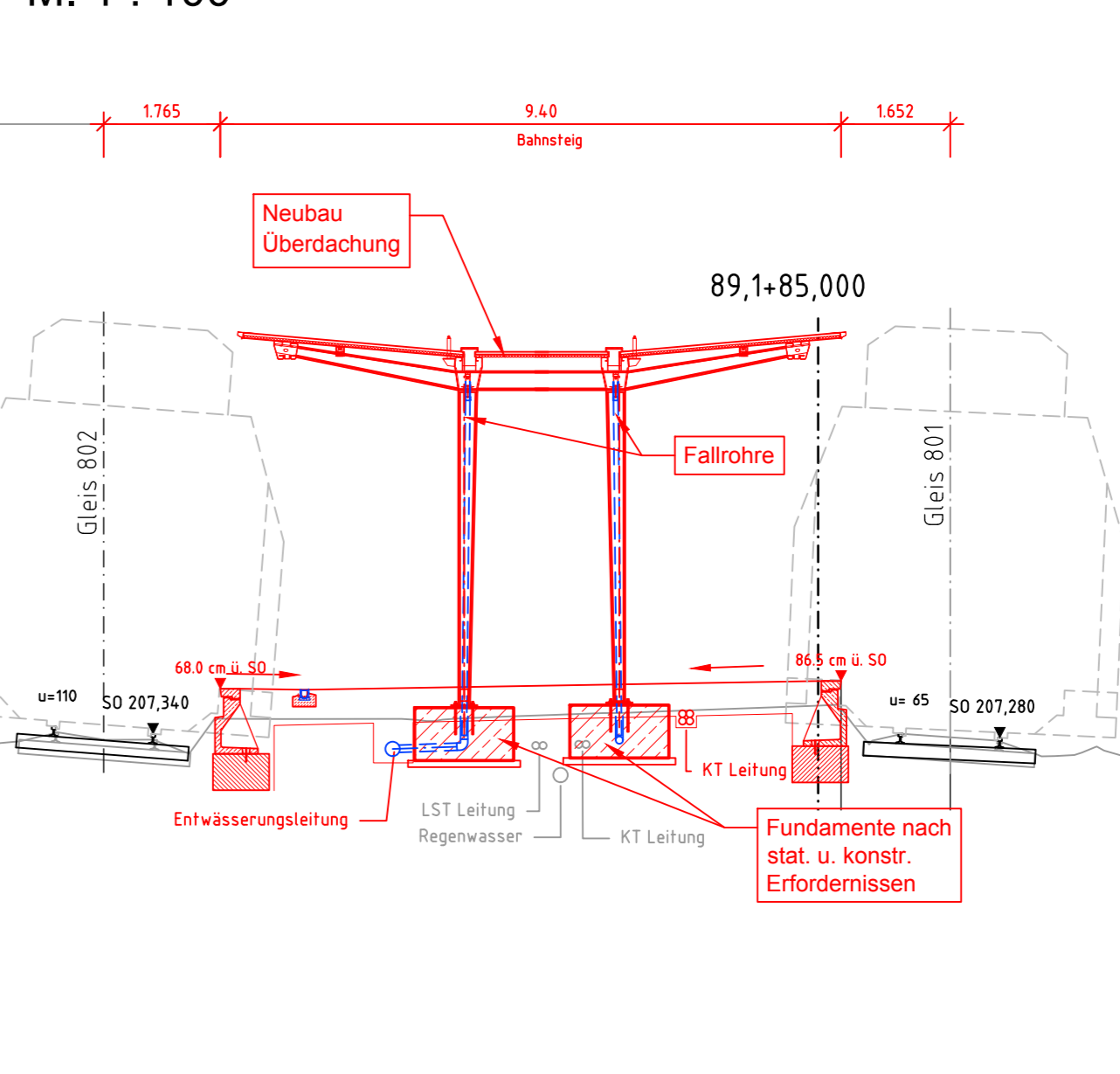
Querprofil 4 - 4
M. 1 : 100



Querprofil 8 - 8
M. 1 : 100



Querprofil 9 - 9
M. 1 : 100



Erdung:
Das Bauwerk ist mit einer inneren Erdung gem. Modul 804 9030 / 997.02 versehen. Es sind die Richtzeichnungen M-BE 10 in Verbindung mit M-BE 11 zu verwenden.

Bodenkennwerte gem. Bodengutachten

Achtung: Planung und Ausführung nach SO-Soil-Lage

Endgültige Abmessungen nach statischen, konstruktiven und wirtschaftlichen Erfordernissen.

Legende:

- Bestand
- Planung
- Rückbau
- DB Grenze
- Leit- / Signaltechnik (DB)
- Kommunikationstechnik (DB)
- Regenwasser (DB)
- Schmutzwasser (DB)
- Strom (EnergieNetz Mitte)

Für die Vollständigkeit und Richtigkeit der Leitungslagen wird keine Gewähr übernommen. Die tatsächlichen Lagen der Leitungen sind vor Ort mit den jeweils zuständigen Leitungsträgern im Detail abzustimmen.

Unterlage 7

Genehmigungsvermerk Eisenbahnbundesamt

Übersichtsskizze

Vorbereitender	DB	Projekt-Nr.	011150020
Regelbereich	DB	Datum	10/2017
Projekt	DB	Name	Lsg/Pl
gezeichnet	DB	gezeichnet	10/2017
gezeichnet	DB	gezeichnet	10/2017

Genehmigungsplanung: Unterlage für eine Entscheidung nach § 18 AEG

Vorbereitender: DB
Regelbereich: DB
Projekt: DB

Datum: 28.09.2018
Umschritt: IV
Umschritt: IV

Bf Kirchhain (Bz Kassel)
Modernisierung und barrierefreier Ausbau der Verkehrsstation
Strecke 3900, Kassel Hbf - Frankfurt (Main) Hbf

Planart: Bauwerksplan
Planmaß: Draufsicht, Schnitte