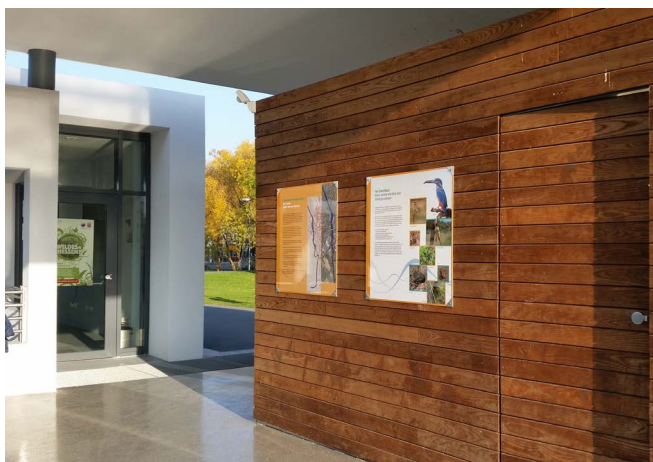


Regierungspräsidium
Gießen

HESSEN



Den Pavillon im
Lahnfenster Hessen
mieten



Regierungspräsidium Gießen
Dezernat 53.2
Fischerei
Postfach 21 69
35531 Wetzlar

Telefon: 0641 303-5565

Fax: 0641 303-5505

E-Mail: lahnfenster@rpgi.hessen.de



Internet: www.rp-giessen.de

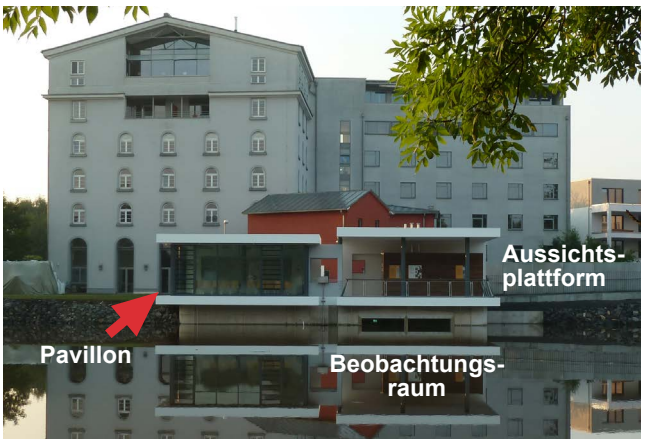
www.facebook.com/rp.giessen



Die Location

Das Lahnfenster Hessen ist durch seine besondere Gestaltung und seine vorteilhafte Lage ein Anziehungspunkt für Groß und Klein. Da es neben dem Beobachtungsraum unter der Wasseroberfläche zusätzlich noch über einen Pavillon und einer Terrasse mit einem guten Blick über die Lahn verfügt, ist das Lahnfenster hervorragend geeignet für private oder geschäftliche Veranstaltungen.

Die Nutzung ist nicht allein auf Themen rund um die Lahn begrenzt, sondern ist für die verschiedensten Veranstaltungen offen, wie für Autorenlesungen, Klassenausflüge oder Firmenkonzertenzen.



Das Lahnfenster kann als Schulungs- und Tagesstätte zur Verfügung gestellt werden. Präsentationsmedien sowie Kaffeemaschine und Wasserkocher mit Geschirr sind vorhanden.

Sofern der Pavillon angemietet wurde, ist ein Besuch in der Beobachtungsstation im Untergeschoss auch außerhalb der regulären Öffnungszeiten möglich und kostenlos.



Anfallende Kosten für Pavillon (plus Toilette):

max. 4 Stunden	30€
pro Kalendertag: (bis 4 Tage am Stück)	75€
pro Woche:	250€
jede weitere Woche:	200€

Die Nutzung von Pavillon und Aussichtsplattform ist für max. 1 Tag möglich, da sie jederzeit für die Öffentlichkeit frei zugänglich sein soll. Die Kosten betragen hier 100€.

Die Nebenkosten sind im Preis mit inbegriffen. Ein besonderer Reinigungsbedarf wird gemäß dem Aufwand separat berechnet.

Eine kostenlose Nutzungsmöglichkeit erhalten Fischereivereine und -verbände, sowie Lehr- und Bildungseinrichtungen bei Veranstaltungen im Rahmen der Gewässerökologie.

Bei sonstiger Nutzung durch Verbände und Bildungseinrichtungen wird eine Gebühr von 50€ pro Tag erhoben.

Kontakt

Regierungspräsidium Gießen Dezernat 53.2 - Fischerei

Postfach 21 69

35531 Wetzlar

Tel.: 0641 303-5565

E-Mail: lahnfenster@rpgi.hessen.de

Lahnfenster Hessen:

Bootshausstraße 8, 35390 Gießen



Öffnungszeiten

Das Lahnfenster ist von März bis Oktober an jedem Freitag, Samstag und Sonntag geöffnet, sowie an allen Ferien- und Feiertagen (außer Karfreitag).

Freitag: 15:00 – 19:00 Uhr

Samstag, Sonn-/Feiertag: 13:00 – 18:00 Uhr
während der hessischen Schulferien zusätzlich

Montag bis Donnerstag: 13:00 – 18:00 Uhr

Der Eintritt ist frei!