

Regierungspräsidium  
Gießen

HESSEN



## Überwachung und Kontrolle der europäischen Herkunfts- zeichen in Hessen

**DA STECKT  
HESSEN DRIN !**



Hessischer Apfelwein und Hessischer Handkäse  
eingetragen bei der EU als „geschützte geografische Angabe“



Regierungspräsidium Gießen  
Dezernat 51.2  
Schanzenfeldstraße 8  
35578 Wetzlar



Telefon: 0641 303-5150  
Fax: +49611327644502  
E-Mail: [Silke.Schiller@rpgi.hessen.de](mailto:Silke.Schiller@rpgi.hessen.de)

Internet: [www.rp-giessen.de](http://www.rp-giessen.de)  
[www.facebook.com/rp.giessen](https://www.facebook.com/rp.giessen)



# Qualität - Ein Thema für Landwirte und Verbraucher

Europa ist bekannt für die Vielseitigkeit seiner Regionen, seiner Landwirtschaft und der daraus resultierenden unterschiedlichen Bedingungen für die landwirtschaftliche Erzeugung.

Die europäischen Landwirte müssen auf hohe Qualität und einen guten Ruf setzen, um auch international wettbewerbsfähig zu bleiben und rentabel wirtschaften zu können. Deswegen enthält das europäische Recht strenge Qualitätsvorgaben für alle europäischen Erzeugnisse. Außerdem sind die einzelnen Regionen Europas durch spezifische Produktionsmethoden und kulinarische Traditionen geprägt. Lebensmittel und Getränke sind ein wichtiger Bestandteil der kulturellen Identität der einzelnen Völker und Regionen Europas.

Um diese Traditionen zu erhalten, sollen die Namen solcher Produkte gegen missbräuchliche Verwendung geschützt werden. Dafür hat die Europäische Union drei Gütezeichen entwickelt:



geschützte Ursprungsbezeichnung (g.U.)



geschützte geografische Angabe (g.g.A.)



garantiert traditionelle Spezialität (g.t.S)

Hinter den geschützten Zeichen verbergen sich die regionalen Spezialitäten Europas.

## Geschützte Ursprungsbezeichnung



Bei der „Geschützten Ursprungsbezeichnung“ (g.U.) müssen sowohl Rohstoffherzeugung als auch Verarbeitungs- und Herstellungsprozess in der betreffenden Region, dem Ort oder dem Land erfolgen. So müssen z. B. die Rohwaren für den Odenwälder Frühstückskäse aus der Region Odenwald stammen und auch die Verarbeitung sowie Herstellung dort stattfinden.



Odenwälder Frühstückskäse g.U.

## Geschützte geografische Angabe



Bei der „Geschützten geografischen Angabe“ (g.g.A.) muss nur einer der Prozesse Erzeugung, Verarbeitung und Herstellung in der betreffenden Region, Ort oder Land stattfinden; z. B. muss der Hessische Handkäse in Hessen hergestellt werden.



Hessischer Handkäse g.g.A

## Garantiert traditionelle Spezialitäten



Das Gütezeichen „Garantiert traditionelle Spezialität“ (g.t.S.) bezieht sich nicht auf einen geografischen Ursprung, sondern hebt die traditionelle Zusammensetzung des Produktes oder ein traditionelles Herstellungs- und/ oder Verarbeitungsverfahren hervor.

Der Produktionsprozess ist an kein Gebiet gebunden, entscheidend ist allein, dass dem traditionellen Rezept oder Herstellungsverfahren gefolgt wird. Beispiele sind Mozzarella und Serrano-Schinken.

Bisher gibt es kein deutsches Produkt, dass in dieser Kategorie Schutz genießt, aber denkbar wäre z. B. die Schwarzwälder Kirschtorte.



Schwarzwälder Kirschtorte

Die geschützten Qualitätsangaben vereinen mehrere **Vorteile:**

- Sie garantieren den Verbrauchern eine bestimmte Erzeugnisherkunft und bestimmte Herstellungsverfahren.
- Sie vermitteln wirksame Werbebotschaften über Erzeugnisse mit hoher Wertschöpfung.
- Sie helfen ländlichen Betrieben, die Qualitätserzeugnisse produzieren, indem sie die Vermarktung von Nachahmungen erschweren.
- Die Förderung von Erzeugnissen mit bestimmten Merkmalen kann ein großer Vorteil für die ländliche Wirtschaft sein, indem Sie zur Steigerung des Einkommens der Landwirte beiträgt und der Abwanderung der ländlichen Bevölkerung aus diesen Gebieten entgegenwirkt.
- Sie sichern die natürlichen Ressourcen und traditionellen Fertigkeiten für nachfolgende Generationen.
- Sie fördern die regionale und lokale Identität und sorgen dafür, dass die Wertschöpfung in der Region bleibt.

Im Sommer 2012 waren in der Europäischen Union 1.113 Produkte registriert, die mit europäischen Herkunftszeichen geschützt sind. 549 davon waren als geschützte Ursprungsbezeichnung (g.U.), 526 als geschützte geografische Angabe (g.g.A.) und 38 als garantierte traditionelle Spezialität (g.t.S.) eingetragen. Welche Produkte in der Europäischen Union eines dieser Gütesiegel tragen, kann in der DOOR-Datenbank aktuell nachgelesen werden: <http://ec.europa.eu/agriculture/quality/door/list.html>.

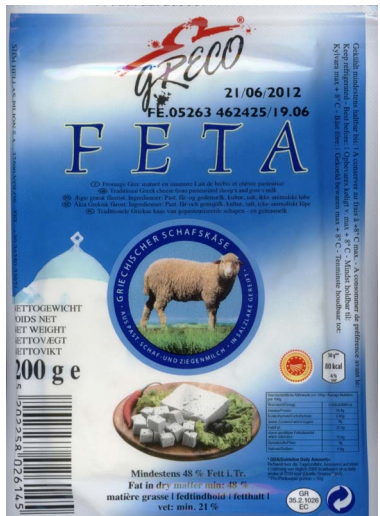
Der mit dem als „g.U.“ oder „g.g.A.“ eingetragenen Produkten erzielte Gesamtumsatz in der Europäischen Union beträgt etwa 14 Milliarden Euro (2010). Den größten Anteil erwirtschaften Käse- und Biersorten.

Bedeutung haben auch verschiedene Fleischerzeugnisse, zumeist trockengepökelte Produkte, wie z. B. Schwarzwälder Schinken oder Prosciutto di San Daniele und Frischfleisch, vor allem Scotch Beef, Welsh Lamb, Ternera de Galicia und einige französische Geflügelarten.

In Hessen sind zur Zeit diese sechs Produkte durch ein Herkunftszeichen geschützt:

- **Odenwälder Frühstückskäse g.U.**
- **Hessischer Handkäse g.g.A.**
- **Hessischer Apfelwein g.g.A.**
- **Frankfurter Grüne Soße g.g.A.**
- **Eichsfelder Feldkieker g.g.A.**
- **Heumilch g.t.s.**

Im Vorbereitungsverfahren ist die „Nordhessische Ahle Wurst g.g.A.“.



Feta-Käse

## Schutzumfang

Für die geschützten Agrarerzeugnisse besteht ein Schutz gegen:

- Missbrauch und Nachahmung (z. B. ist die Angabe „nach Art einer Thüringischen Rostbratwurst“ nicht zulässig),
- falsche oder irreführende Angaben über Ursprung, Art, Qualität etc.,
- widerrechtliche direkte oder indirekte kommerzielle Verwendung,
- widerrechtliche Nutzung des guten Rufs oder Bekanntheitsgrades.

Der Schutz gilt in der gesamten EU und ist zeitlich unbegrenzt.

## Kontakt

Die **Kontrolle und Überwachung** obliegt in Hessen dem RP Gießen:

Regierungspräsidium Gießen  
Dezernat 51.2  
Schanzenfeldstraße 8  
35578 Wetzlar

Ansprechpartnerin: Silke Schiller  
Telefon: 0641 303-5146  
E-Mail: [Silke.Schiller@rpgi.hessen.de](mailto:Silke.Schiller@rpgi.hessen.de)

In Zusammenarbeit mit der MGH - Gutes aus Hessen GmbH ([www.gutes-aus-hessen.de](http://www.gutes-aus-hessen.de)) berät und begleitet das Regierungspräsidium Gießen Unternehmen der hessischen Land- und Ernährungswirtschaft von der Vorbereitung einer Antragstellung auf Schutz einer Produktbezeichnung beim Bundespatentamt über die Eintragung bis hin zur Umsetzung am Markt.