



Regionalforen: Nutzung und Förderung regionaler Potenziale

Regionalforen: Nutzung und Förderung regionaler Potenziale



LEADER

franz: **l**iason **e**ntre **a**ctions de **d**éveloppement de l'**e**conomie **r**urale
Verbindung von Aktionen zur Entwicklung der Wirtschaft im ländlichen
Raum

Programm der Europäischen Union
Finanzierung über **E**uropäische **L**andwirtschaftsfonds für die
Entwicklung des ländlichen **R**aums (ELER)



Wesentliche Charakteristika von LEADER:

- **Region** – Gebiet mit gemeinsamer Identität und Zukunftsvision
- **Bottom-up** – Entwicklung mit breiter Bürgerbeteiligung
- **Lokale Aktionsgruppe (LAG) – Öffentlich-private Partnerschaft**
- **Regionales Entwicklungskonzept** – Gemeinsame Strategie
- **Kooperationen** – regionale Wertschöpfungsketten
- **Vernetzung** – Erfahrungs- und Wissenstransfer
- **Innovation** – neue Strukturen, Pilotprojekte, neue Produkte

Regionalforen: Nutzung und Förderung regionaler Potenziale



Schwerpunkte von LEADER:

- Existenzgründungen
- Nachhaltiger Landtourismus
- Naherholung
- Landschafts- und Kultureinrichtungen
- Versorgungseinrichtungen
- Kooperationen
- Klimaschutz und Mobilität
- Qualifizierung
- Integration

Regionalforen: Nutzung und Förderung regionaler Potenziale



Regionalforen oder Lokale Aktionsgruppe (LAG)

- Zusammenschluss von Kommunen, Gruppen, Vereinen, Verbänden und anderen Akteuren
- Bestimmen den LEADER-Prozess in der Region
- Unterhalten ein professionelles Regionalmanagement
- Erarbeiten die regionale Entwicklungsstrategie (REK) und setzen diese um
- Spiegeln in der Zusammensetzung die Region wieder
- Verknüpfen verschiedene Akteure, die gemeinsam agieren
- Bilden ein LEADER-Entscheidungsgremium (mind. 50% WiSo-Partner)

Regionalforen: Nutzung und Förderung regionaler Potenziale



Regionales Entwicklungskonzept (REK)

- Eine Region – eine Strategie
- Öffentlicher Beteiligungsprozess
- Bewerbung der Region als LEADER-Region
- SWOT-Analyse bestimmt Handlungsbedarfe
- Leitbild als Vision
- Entwicklungsstrategie und Handlungsfelder
- Handlungsfeldziele und Teilziele
- Projektbündel und Aktionsplan
- REK als Grundlage für Förderung (Projektauswahl)

Regionalforen: Nutzung und Förderung regionaler Potenziale



Projektauswahl und –förderung

- Beratung der Projektträger durch Regionalmanagement
- Abgleich mit den Zielen des REK bzgl. Förderwürdigkeit
- Abstimmung mit den Bewilligungsstellen (BWS) bzgl. Förderfähigkeit
- Beratung und Beschlussfassung im LEADER-Entscheidungsgremium
- Antragsstellung durch Projektträger bei BWS
- Bewilligung durch BWS
- Durchführung und Abrechnung durch Projektträger
- Begleitung des Projektes durch Regionalmanagement

Regionalforen: Nutzung und Förderung regionaler Potenziale



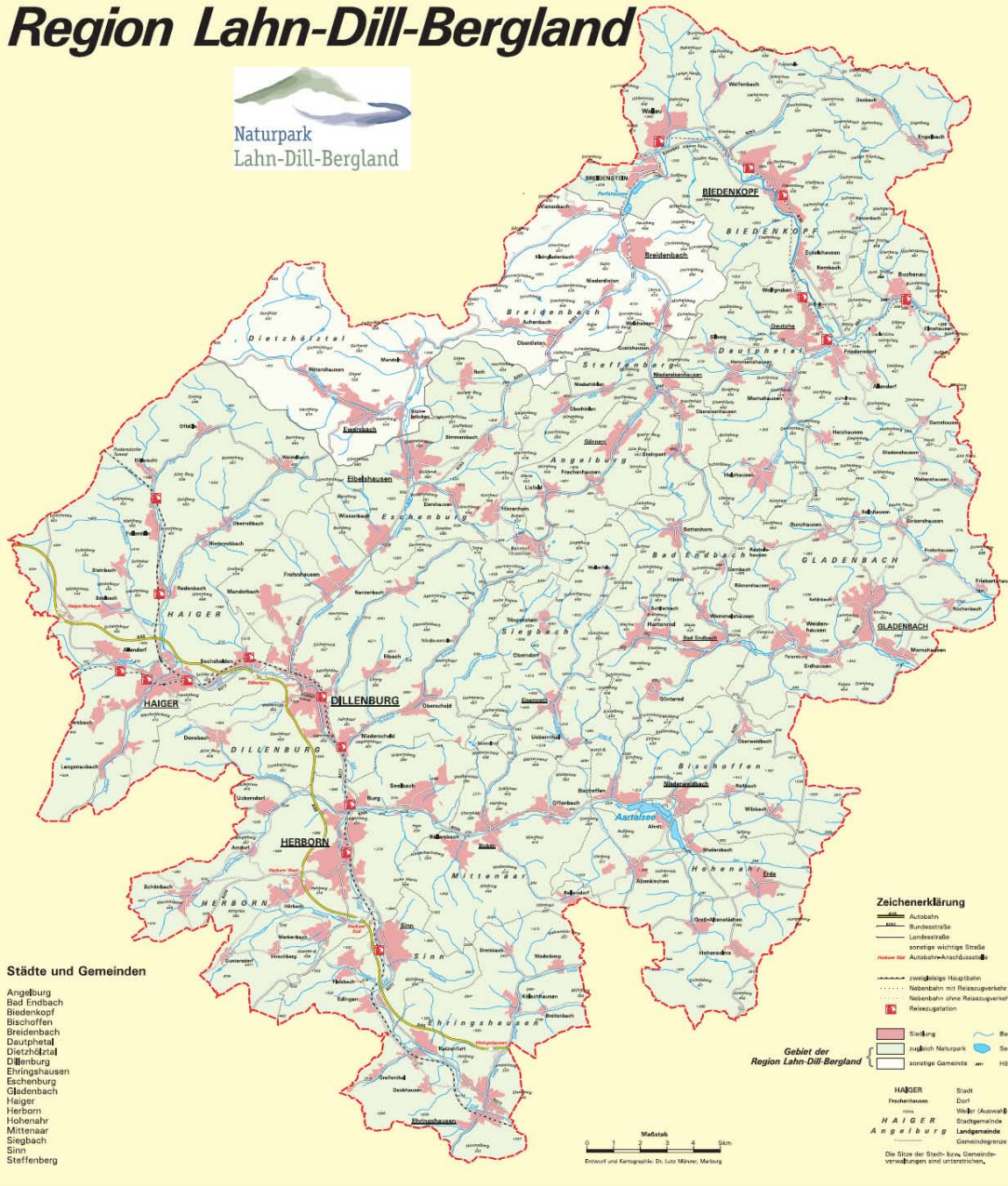
Region Lahn-Dill-Bergland e.V.

- 1996 Gründung des Vereins
- 1997 Anerkennung als Lokale Aktionsgruppe
- 2003 Einführung eines Regionalmanagements
- 2007 Anerkennung als Naturpark
- 2015 erneut als LEADER-Region anerkannt

136 Mitglieder, davon 18 Städte und Gemeinden und die Landkreise Marburg-Biedenkopf und Lahn-Dill



Region Lahn-Dill-Bergland



Zu uns führen viele Wege



Regionalforen: Nutzung und Förderung regionaler Potenziale



REK 2014 – 2020

4 Handlungsfelder definiert

HF 1 Leben und Arbeiten

HF 2 Klimaschutz

HF 3 Naturpark

HF 4 Freizeit und Tourismus



Regionalforen: Nutzung und Förderung regionaler Potenziale



Ziele im Handlungsfeld 1 „Leben und Arbeiten“

Ziel 1.1 Die Infrastruktur erhalten und bedarfsgerecht ausbauen

Ziel 1.2. Das gesellschaftliche Miteinander stärken

Ziel 1.3. Die Chancen von Wirtschaft und Erwerbstätigkeit kräftigen

Ziel 1.4. Die Bau- und Siedlungskultur anpassen und weiterentwickeln

Regionalforen: Nutzung und Förderung regionaler Potenziale



Ziele im Handlungsfeld 2 „Klimaschutz“

Ziel 2.1. Die energetische Eigenversorgung der Region ausbauen

Ziel 2.2. Alternative Mobilitätsmodelle etablieren

Ziel 2.3. Den Nutzen von weiteren Maßnahmen zum Klimaschutz erkennbar machen und konkrete Handlungsansätze geben

Regionalforen: Nutzung und Förderung regionaler Potenziale



Ziele im Handlungsfeld 3 „Naturpark“

Ziel 3.1. Die Kulturlandschaft erhalten und weiterentwickeln

Ziel 3.2. Die Natur- und Umweltbildung stärken

Regionalforen: Nutzung und Förderung regionaler Potenziale



Ziele im Handlungsfeld 4 „Freizeit und Tourismus“

Ziel 4.1. Die Schwerpunktthemen Wandern und Radfahren sowie das Thema Reiten weiterentwickeln

Ziel 4.2. Das Freizeit und Kulturangebot attraktiv gestalten und bewerben

Regionalforen: Nutzung und Förderung regionaler Potenziale

Weitere Informationen unter
www.lahn-dill-bergland.de



Region

- Verein
- Newsletter
- LEADER-Förderung
- REK 2014-2020
- Projekte 2014-2020
- Film über Förderprojekte
- LEADER 2002 bis 2013
- Projekte 2007-2013



HOME » Region » Projekte 2007-2013 » Regionalförderung über LEADER

Regionalförderung über LEADER

Wir sind wieder LEADER-Region und verfügen über ein Förderkontingent von 2,24 Mio. € für die Jahre 2015 bis 2020.

Wenn Sie eine Projektidee haben und über eine mögliche Förderung beraten werden möchten, wenden Sie sich bitte an unser Regionalmanagement:

Region Lahn-Dill-Bergland e.V.
Marion Klein (Regionalmanagerin)
Herborner Straße 1
35080 Bad Endbach
Telefon: 0 27 76 8 01 17
Mobil: 0152 53 43 12 20
Fax: 0 27 76 8 01 14
E-Mail: m.klein@lahn-dill-bergland.de

Es können Projekte gefördert werden, die den Zielen unseres Regionalen Entwicklungskonzeptes 2014-2020 entsprechen und förderfähig gemäß der hessischen Richtlinien sind.

Achtung!!
Wichtig ist, dass ein Projekt nicht vor der Bewilligung begonnen werden darf !



- > Was ist eigentlich LEADER?
- > Wie funktioniert die Förderung?
- > Infomappe und Projektbewertungsbogen

Aktuelles

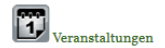
Jetzt anmelden zum Tag der Regionen am 4. Oktober 2015

Naturerlebnisangebote

Filme Lahn-Dill-Bergland

Freizeitfilm Lahn-Dill-Bergland

E-Cards



- > Förderverein
- > Wetter
- > Links

Regionalforen: Nutzung und Förderung regionaler Potenziale



Herzlichen Dank für Ihre Aufmerksamkeit.

Haben Sie Fragen?